



โครงการศึกษาดูงาน ณ ประเทศญี่ปุ่น



TAKAYAMA HERITAGE - OSAKA - KOBE

4 NIGHTS 6 DAYS



วันแรก กรุงเทพฯ – นาโกย่า

21.00 น. พร้อมกัน ณ สนามบินสุวรรณภูมิ



วันที่สอง หมู่บ้านมรดกโลก ชิราคาวาโกะ- เมืองทาคายาม่า

00.05 น. ออกเดินทางสู่ ประเทศญี่ปุ่นสนามบินเซ็นแทร้ เมืองนาโงย่า ประเทศญี่ปุ่น โดยสายการบินไทย
เที่ยวบินที่ TG 644บริการ อาหารและเครื่องดื่ม ระหว่างการเดินทาง

07.30 น. นำท่านเดินทางถึง สนามบินเซ็นแทร้ เมืองนาโงย่า ประเทศญี่ปุ่นหลังผ่านพิธีการตรวจคนเข้าเมือง
และศุลกากร พร้อมรับสัมภาระ เรียบร้อยแล้ว รถโค้ชปรับอากาศนำท่านเดินทางสู่ **หมู่บ้านชิราคาวาโกะ** ที่ได้รับการยกย่องจาก องค์การยูเนสโกให้เป็นมรดกโลกในปี 1995 ท่านจะได้พบกับ **หมู่บ้านสไตล์กัสโซ-สึริ** ซึ่งเป็นสไตล์ญี่ปุ่นแบบดั้งเดิม รูปร่างของหลังคาจะเหมือนกับสองมือพนมของพระพุทธเจ้า ดังนั้นจึงเรียก**หมู่บ้านสไตล์ นีว่า กัสโซ**ซึ่งแปลว่า พนมมือ ตามรูปแบบของบ้านมีหลังคาชันถึง 60 องศา ลักษณะคล้ายสองมือที่พนมเข้าหากัน ตัวบ้านมีความยาวประมาณ 18 เมตร ความกว้างประมาณ 10 เมตร โครงสร้างของบ้านไม่ใช่ตะปูแม้แต่ตัวเดียว แต่ยังคงความแข็งแรงสามารถรองรับหิมะที่ตกทับหลังคาอย่างหนักได้ในช่วงฤดูหนาวเป็นอย่างดี



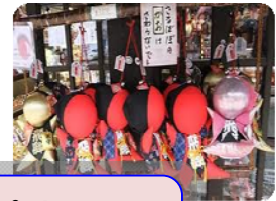
12.00 น. รับประทานอาหารกลางวัน ณ ภัตตาคาร**GYUBE LOCAL HIDA**

13.00 น. หลังจากรับประทานอาหาร นำท่านเดินทางสู่ **เมืองทาคายาม่า**เมืองเล็กในหุบเขา ที่มีสภาพธรรมชาติอันอุดมสมบูรณ์ และยังคงอนุรักษ์ความเก่าแก่ของสถานที่ต่างๆ ให้เหมือนกับในสมัยอดีต ไม่ว่าจะเป็น วัด ศาลเจ้า สะพาน ตลาดเช้า หรือว่าจะเป็นบ้านเรือนที่จัดตกแต่งได้อย่างน่ารักและลงตัวกับบรรยากาศอัน ร่มรื่น แบบเมืองเกียวโตในอดีตจนได้ชื่อว่า **ลิตเติ้ลเกียวโต Little Kyoto**นอกจากนี้ในสมัยนาราช่างไม้ของเมืองทาคายาม่า ยังได้ถูกจารึกว่าเป็นช่างไม้ฝีมือดีมีชื่อเสียงที่สุด



18.00 น. รับประทานอาหารค่ำ ณ ห้องอาหารของโรงแรม**อาหารชุด**

19.00 น. เข้าพักที่ โรงแรม **HIDA HOTEL PLAZA HOTEL**หรือเทียบเท่า



หลังรับประทานอาหารค่ำเรียบร้อยแล้ว ขอเชิญทุกท่านแช่น้ำแร่สไตล์ญี่ปุ่นที่มีทั้งบรรยากาศแบบในร่มและกลางแจ้งซึ่งถือว่าเป็นบ่อน้ำแร่ที่ดีที่สุดของเมือง

วันที่สาม เกียวโต - ฟาร์มผลไม้ - คิงคะคุจิ -ดูงาน Suntory Beer

08.00 น. รับประทานอาหารเช้า ณ โรงแรมที่พัก
นำท่านเดินทางสู่ **ฟาร์มผลไม้**ให้ท่านได้เพลิดเพลินกับการเก็บผลไม้ ชม
ผลไม้สดๆ จากต้นแบบไม้อื่น จากนั้นนำท่านเดินทางสู่ **เมืองเกียวโต**



12.00 น. รับประทานอาหารกลางวัน ณ ภัตตาคาร**ประเภทอาหารพื้นเมืองเกียวโต**
หม้อไฟร้อนเส้นโซบะ
พร้อมซีฟู้ด



13.00 น.

หลังจากนั้นนำท่านชม **คินคาคุจิ (Kinkaku)** หรือ วัดวิหารทอง มีชื่ออย่างเป็นทางการว่า ‘วัดโระคุงอนจิ’ (Rokuon-ji Temple) ซึ่งมีความหมายว่า วัดสวนกว้างเป็นวัดที่วิจิตรงดงามอีกแห่งหนึ่งในเมืองเกียวโต ประเทศญี่ปุ่นจนองค์การยูเนสโกประกาศให้เป็นมรดกโลก (World Cultural Heritage) ในปี 1994 วิหารหลังงามแห่งนี้ แต่เดิมเคยเป็นที่ดินของโชอุนจิ คิซุเนะ (Kintsune Saionji) (ค.ศ. 1171 -1244) หลังจากนั้นก็ตกเป็นของท่านโชกุน โยชิมิตสึ อาชิกางะ (Shogun of Ashikaga) ในการสู้รบเรื่องอิกคิวซังนั่นเองซึ่งขณะนั้นโชกุนโยชิมิตสึได้ใช้วัดแห่งนี้เป็นที่พักผ่อน และรับรองแขกสำคัญ เช่นจักรพรรดิโคมัตสึ พระบิดาของ อิกคิวซัง ต่อมาในปี 1419 บุตรชายของโชกุนอาชิกางะได้เปลี่ยนแปลงให้เป็นวัดนิกายเซนสายรินไซภายในคินคาคุจินั้น แต่เดิมครั้งยังเป็นสถานที่ตากอากาศของโชกุนมีอาคารหลายแห่งปรากฏอยู่ อย่างเช่นรูปจำลองของประสาธชิน-เคน แต่เมื่อได้ เปลี่ยนเป็นวัดแล้ว จึงถูกรื้อถอนออกไป แต่ตอนนี้แม้จะไม่มีอาคารอื่นๆ ให้เห็นแต่สวนและต้นไม้รอบๆ คินคาคุจินั้น ก็ยังคงสภาพดั้งเดิมเช่นเมื่อร้อยกว่าปีบรรยากาศร่มรื่นต้อนรับผู้ไปเยือนตั้งแต่เริ่มเข้าสู่ตัววัด ด้านขวามือเป็นเขตของพระและฮอนโด ซึ่งเป็นวิหารหลัก และมีต้นคามลิลีที่พระจักรพรรดิโกะ มิซึโนโอะ ทรงปลูกไว้ ประดับอยู่ด้านหน้าหอ หลังจากที่เดินไปตามทางตลอดแนวของ ต้นไม้ ก็จะเห็นประตูกลาง หรือชุมองซึ่งด้านขวาจะมีก้อนหินรูปเรือขนาดใหญ่ประดับอยู่ ส่วนด้านซ้ายจะเป็นส่วนของหอระฆัง หรือที่เรียกว่า ‘โชโร’ เมื่อเดินไปจนสุดก็จะพบกับประตูจีนหรือคารามอน เมื่อเดินผ่านประตูจีนเข้าไป ก็จะเห็นภาพที่สวยงามที่สุด นั่นก็คือสระกระจก ที่สะท้อนภาพศาลาทองอร่ามชัดเจน สระกระจกถูกออกแบบให้เป็นสระน้ำบนสรวงสวรรค์ ภายในสระมีดอกบัวและยังมีเกาะเล็กๆ และก้อนหินโผล่พ้นขึ้น มาเหนือน้ำ ซึ่งก็เปรียบเป็นมหาสมุทร 8 แห่ง และภูเขา 9 ลูก ในตำนานของเซนทิวทัศน์เหล่านี้เป็นเสน่ห์ดึงดูดใจให้ผู้มาพบเห็นเกิดความสงบและศรัทธา โดยเฉพาะในหน้าหนาว จะเห็นใบไม้และต้นไม้เปลี่ยนเป็นสีแดงและสีส้มส่วนในฤดูหนาวทุกสิ่งทุกอย่างจะปกคลุมไปด้วยหิมะ เห็นเป็นสีขาวโพลน



15.15 น.

13.00-14.00น. นำคณะศึกษาดูงาน **โรงงานเบียร์ SUNTORY**

ค่า

รับประทานอาหารค่ำ ณ ภัตตาคาร **ประเภทลูกเสือ**

ที่พัก

โรงแรม **ANA CROWN HOTEL**หรือเทียบเท่า

วันที่สี่ อะราชิยามะ – ป่าไผ่ - เมืองนารา – วัดโทไดจิ – โอซาก้า – ช้อปปิ้งชินไซบาชิ

08.00น. อาหารเช้า ณ โรงแรมที่พัก

09.00 น.

หลังจากนั้นนำท่านสู่สถานี**รถไฟสายโรแมนติก**เพื่อให้ท่านให้สัมผัสกับการนั่งรถไฟนำเที่ยวซาโบราณ ระหว่างเส้นทางสุดโรแมนติก วิวยรอบข้างเป็นภูเขาที่ปกคลุมด้วยไม้หลากสีเรือพายล่องแม่น้ำสีฟ้าใสความสวยงามเหล่านี้จนมาถึงสถานี**อะราชิยามะ** แหล่งชมธรรมชาติในฤดูใบไม้เปลี่ยนสีของเมืองเกียวโตที่โด่งดังและมีชื่อเสียงอีก





แห่งในญี่ปุ่นที่นิยมมาท่องเที่ยวเพื่อชื่นชมกับบรรยากาศหลากหลายสีสันสดใสของใบไม้สีเขียวแดง เหลือง ก่อนที่จะร่วงหล่นจากต้นไม้ไปตามฤดูกาลทันทีที่เดินทางถึงนำท่านชมบรรยากาศบริเวณ **สะพานโทคะทสึ** มีความยาว 200 เมตร ซึ่งชื่อของสะพานนี้มีความหมายว่าสะพานที่มองเห็นดวงจันทร์อยู่ข้างหน้าเบื้องล่างของสะพานคือแม่น้ำโออิที่ไหลมาจากตาน้ำในภูเขาอาราชิยามะที่ยังคง ความใสสะอาดมานับตั้งแต่อดีต และนำชม **ป่าไฟ** ไฟที่ขึ้นอยู่สองข้างทางเสมือนหนึ่งเป็นอุโมงค์ให้ เดินผ่านถูกปลูกขึ้นตั้งแต่สมัยเอโดะหรือกว่าพันปีมาแล้วเพื่อใช้ในการประดับสวนและชื่นชมความ สวยงามและใช้

ในการบำบัดจิตใจมาแต่ครั้งโบราณจนกระทั่งกาลเวลาผ่านไปไฟเหล่านี้ก็ยังได้รับการดูแลเป็นอย่างดี ดีเมื่อเข้าสู่ป่าไฟแล้ว จะได้สัมผัสถึงสายลมจากธรรมชาติที่กระทบกับใบไฟความเขียวขจีและความ สดชื่นตลอดเส้นทางและหลังจากนั้นให้ท่านได้ซื้อสินค้าพื้นเมืองที่อยู่บริเวณเมืองอะราชิยามะ



อาหารกลางวัน ณ ภัตตาคาร **ประเภท TEMPURA SET**

หลังจากนั้นนำคณะเดินทางสู่เมือง **นาราน** มัสการพระไดบุทสึ ณ **“วัดนาราโทไดจิ”** ซึ่งเป็นที่ ประดิษฐานพระพุทธรูปที่ใหญ่ที่สุดของญี่ปุ่นเป็นวัดพุทธในเมืองนาระ ประเทศญี่ปุ่น หอไดบุทสึ

(Daibutsuden) ที่ตั้งอยู่ในบริเวณวัดได้รับการบันทึกว่าเป็นอาคารไม้ที่ใหญ่ที่สุดในโลกเป็นที่ ประดิษฐานพระพุทธรูปไดบุทสึขนาดใหญ่หล่อจากบронซ์ นอกจากนี้วัดนี้ยังเป็นศูนย์กลางของ โรงเรียนศาสนาในสายเคงอนอีกด้วยวัดนี้ได้รับการขึ้นทะเบียนเป็นมรดกโลกในทะเบียนเดียวกับ วัด ศาลเจ้าและสถานที่สำคัญอื่น ๆ อีก 7 แห่งในเมืองนาระ **ประวัติเมื่อครั้งแรกเริ่มสร้าง** ในสมัยเทม เปียวมีผู้ประสบภัยจากภัยธรรมชาติและโรคระบาดอยู่เป็นจำนวนมาก จนกระทั่งปี พ.ศ. 1286 จักรพรรดิโชมุได้ทรงประกาศว่าประชาชนควรจะร่วมกันสร้างพระพุทธรูปขึ้นเพื่อปกป้องตนเอง จากภัยพิบัติเนื่องจากทรงมีความเชื่อว่าพระพุทธรูปจะช่วยคุ้มครองประชาชนได้ตามบันทึกที่เก็บ รักษาอยู่ในวัดโทไดจิได้กล่าวว่ามีคนมาช่วยสร้างพระพุทธรูปและหอที่ประดิษฐานมากกว่า 2,600,000 คนการสร้างพระพุทธรูปเริ่มต้นครั้งแรกที่เมืองชิงะระกิแต่หลังจากเกิดเหตุเพลิงไหม้ และแผ่นดินไหวจนมีผู้เสียชีวิตจำนวนมากก็ได้ย้ายสถานที่สร้างมายังเมืองนาระใน พ.ศ. 1288 และ สร้างเสร็จสมบูรณ์ใน พ.ศ. 1294 ต่อมาใน พ.ศ. 1295 ได้มีการจัดพิธีเบิกพระเนตรเพื่อฉลอง พระพุทธรูปองค์ใหม่โดยมีพระภิกษุชาวอินเดียชื่อว่า Bodai-senna เป็นผู้ประกอบพิธีตามบันทึกมีผู้ มาร่วมพิธีราว 10,000 คนหลังจากนั้นจักรพรรดิโชมุได้ทรงประกาศให้วัดโทไดเป็นวัดประจำ จังหวัดยะมะโตะและเป็นศูนย์กลางของวัดทั่วอาณาจักรการก่อสร้างขึ้นใหม่หลังสมัยนาระ พระพุทธรูปไดบุทสึถูกสร้างขึ้นใหม่หลายครั้งโดยเหตุผลต่าง ๆ กันรวมทั้งความเสียหายจากเหตุ แผ่นดินไหว และมีการสร้างขึ้นใหม่ 2 ครั้งที่มีสาเหตุจากเหตุเพลิงไหม้โดยพระหัตถ์ทั้งสองข้างที่ เห็นในปัจจุบันนี้สร้างขึ้นในสมัยโมะโระยะมะ (พ.ศ. 2111-2158) พระเศียรในปัจจุบันนี้ถูกสร้าง ขึ้นในสมัยเอโดะ (พ.ศ. 2158-2410) และหอที่ประดิษฐานในปัจจุบันนี้สร้างเสร็จสมบูรณ์เมื่อ พ.ศ. 2252 โดยมีขนาดเล็กกว่าอาคารหลังเดิมราว 30% เดิมทีในบริเวณวัดจะมีเจดีย์สูง 100 เมตรอยู่คู่





หนึ่ง ซึ่งจัดว่าเป็นอาคารที่สูงที่สุดในโลกในยุคหลังจากการสร้างพีระมิดแต่ได้พังทลายลงเนื่องจากแผ่นดินไหว

จากนั้นนำคณะเดินทางสู่เมือง **OSAKA โอซาก้า**(ใช้เวลาเดินทางประมาณ 1 ชั่วโมง)เป็นเมืองธุรกิจที่สำคัญและมีการเจริญเติบโตมาอย่างยาวนาน โอซาก้าได้รับสมญานามมากมาย เช่น **เมืองแห่งสายธาร**เพราะเต็มไปด้วยแม่น้ำลำคลอง หรือจะเป็น**นครพันสะพาน**เนื่องจากมีสะพานเกือบพันแห่งแม่น้ำและสะพานเหล่านี้เป็นเส้นทางขนส่งสินค้าและวัตถุดิบเข้าออกโอซาก้าซึ่งเป็นประตูส่งออกที่สำคัญของญี่ปุ่น โอซาก้ามีระบบขนส่งรถไฟและรถไฟใต้ดินขนาดใหญ่จึงทำให้เดินทางเที่ยวชมได้อย่างสะดวกสบาย จุดท่องเที่ยวจึงมักเริ่มที่สถานีรถไฟโอซาก้า (**Osaka Station**)ในอุเมะคะเพราะรถไฟส่วนใหญ่ยกเว้นชินคันเซ็น จะวิ่งมาถึงสถานีนี้ได้สถานีรถไฟใต้ดินขนาดใหญ่มีแหล่งช้อปปิ้งถึงสามช่วงสถานีรถไฟให้เดินสำรวจกันจนเมื่อยแหล่งตรงนี้เต็มไปด้วยห้างสรรพสินค้า โรงแรม ร้านค้าและร้านอาหารมากมายนับไม่ถ้วนเชื่อมต่อถึงกันหมด



หลังจากนั้นนำท่านสู่แหล่งช้อปปิ้งที่มีชื่อเสียงของโอซาก้า**SHINSAIBASHI**อาเขตการค้า Shinsaibashi-sujiShotengaiเป็นอาเขตการค้าที่มีชื่อเสียงแห่งหนึ่งย่าน **MINAMI** กินอาณาเขตตั้งแต่ถนนNagahori-doriไปจนถึงถนน Zoemonchoระยะทางราว 580 เมตรระหว่างทางเดินซึ่งมีหลังคาสูงโปร่งด้านบนนั้น มีร้านค้าเสื้อผ้า เครื่องประดับร้านอาหาร ฯลฯ รวม 180 ร้าน และห้างสรรพสินค้า 2 แห่ง คือ ห้าง **Daimaru** และห้าง **Sogo**และยังเดินต่อเนื่องได้อีกระยะทางยาวให้ได้ช้อปปิ้งอย่างสะใจ

- 18.00 น. อาหารค่ำ ภัตตาคาร**อาหารประเภทญี่ปุ่นแท้หลากหลาย เช่น ซูชิ ซาซิมิปลาอกทะเลย่าง ทาโกะยากิ เกียวซ่า ฯลฯ**
- ที่พัก โรงแรม **ANA CROWN PLAZA HOTEL**หรือเทียบเท่า

วันที่ห้า เมือง โโกเบ - โรงงานผลิตเหล้าสาเก –โกเบพอร์ต –ชม Earthquake Memorial- ดูงาน โรงงานรีไซเคิล- ริงกุ เอ้าท์เล็ต(หรืออออนช้อปปิ้งมอลล์) – สนามบินคันไซ – กรุงเทพฯ

- 08.00 น. รับประทานอาหารเช้า ณ โรงแรมที่พัก
- 09.00 น. นำคณะเดินทางสู่ เมือง **KOBEโกเบ**(ใช้เวลาเดินทางประมาณ 1 ชั่วโมง) เมืองท่าที่สำคัญอีกแห่งหนึ่งของประเทศญี่ปุ่นที่ตั้งอยู่ในจังหวัดเฮียวโงะ ภูมิภาคคันไซ ให้ท่านได้ชมวิวทิวทัศน์ที่สวยงามของเมืองโกเบได้ ถึง 360 องศา ท่านจะได้เห็นถึงความเปลี่ยนแปลงของเมืองโกเบที่มีความเจริญและทันสมัยขึ้นอย่างรวดเร็วภายในระยะเวลาเพียง 12 ปี หลังจากที่มีเมืองโกเบประสบกับภัยพิบัติแผ่นดินไหวครั้งใหญ่ที่สุดในปี 1995 ซึ่งสร้างความเสียหายให้กับชาวบ้านที่นี้กว่า 500 หลังคาเรือนหลังจากนั้นนำคณะเยี่ยมชม**โรงงานผลิตสาเก** ซึ่งในประเทศญี่ปุ่น มีโรงกลั่นเหล้าสาเกประมาณ 2,000 แห่ง ในจำนวนนั้น 35 แห่งอยู่ในเขตโกเบ ซึ่งเป็น





สถานที่ที่อุดมสมบูรณ์ไปด้วยน้ำและข้าวอันเป็นหัวใจของการผลิตเหล้าสาเก นอกจากนี้จังหวัดไซตามะยังมีแหล่งน้ำที่มีชื่อเสียงจนถูกจัดลำดับอยู่ใน “หนึ่งร้อยน้ำอร่อยแห่งเฮเซ” ซึ่งรับรองโดยกระทรวงสิ่งแวดล้อมถึง 4 แห่งด้วยกัน ในปีพ.ศ.2547 ได้มีการปรับปรุงพันธุ์ข้าวท้องถิ่นเพื่อให้เหมาะกับการผลิตเหล้าสาเกของเขตโกเบ จนได้ข้าวพันธุ์ “sake musashi” ข้าวพันธุ์นี้เมื่อนำมาผ่านกรรมวิธีการผลิตจะทำให้ได้สาเหล้าที่มีคุณภาพดีเหมาะกับการผลิตเหล้าสาเกเป็นอย่างดี หลังจากนั้น พาคณะ ชม **Earthquake Memorial**

- 12.00 น. รับประทานอาหารกลางวัน ณ ภัตตาคาร**ประเภทซีฟู้ด FISHERMAN SEAFOOD**
- 13.00 น. นำท่านสู่**โกเบพอร์ต** เป็นแหล่งช้อปปิ้งและจุดชมวิวทิวทัศน์อันสวยงาม ซึ่งตั้งอยู่บริเวณปากอ่าวโกเบ
- 15.00-16.30 น. นำคณะศึกษาดูงาน ณ **MAISHIMA RECYCLE FACTORY** สำหรับโรงงาน Recycle ที่ชื่อ Mishima นี้เริ่มก่อสร้างในปี 1997 แล้วเสร็จในปี 2001 เดือน เมษายนนี้เอง ราคาก่อสร้างทั้งหมดประมาณ 60.9 พันล้านเยน โรงงานนี้สังกัดตรงกับเมือง Osaka แผนกจัดการสิ่งแวดล้อมที่เมือง Osaka แห่งเดียวนี้มี โรงงาน Recycle ถึง 10 แห่งสามารถเผาขยะได้มากถึงวันละ 3050 ตัน โดยมีโรงงาน Mishima เป็นโรงงานที่มีความสามารถในการกำจัดขยะสูงสุดคือวันละ 450 ตันขยะที่เผาแล้วก็จะนำไปถมทะเล ส่วนความร้อนที่เกิดขึ้นก็นำไปผลิตไฟฟ้าใช้ใน โรงงานและส่วนที่เหลือก็นำไปขายให้กับเมือง Osaka ต่อไป
- หลังจากนั้นนำท่านปิดท้ายทริปด้วยการช้อปปิ้งสินค้าราคาถูก พร้อมทั้งชูปเปอร์มาร์เก็ตขนาดใหญ่ ที่**ริงกูเอ้าท์เล็ต (หรืออออน ช้อปปิ้งมอลล์)** แหล่งรวมสินค้าแบรนด์เนมดังจากทั่วโลกถึง 165 แบรินด์
- 20.00 น. รับประทานอาหารค่ำ ณ ภัตตาคาร**ประเภทบุฟเฟ่ต์อาหารนานาชาติ**



วันที่หก สนามบินคันไซ – กรุงเทพฯ

- 00.30 น. เhierฟ้าสู่กรุงเทพฯ โดยสายการบินไทย เที่ยวบิน TG673
- 05.00 น. ถึงสนามบินสุวรรณภูมิ โดยสวัสดิภาพและความประทับใจ



▶▶▶▶▶ SAYONARA JAPAN ◀◀◀◀◀