

CN8.1\_SC

เที่ยวคุ้ม 5 วัน 3 คืน

Qingdao

ชิงเต่า..มนต์เสน่ห์ซากุระแดนมังกร



โรงงานเบียร์



สะพานจันเฉียว



ซาจิวโข่ว

เพียง

~~22,999~~

19,999.-

กำหนดวันเดินทาง

วันที่ 21 - 25 เมษายน 69

บินตรงสู่ชิงเต่าโดยสายการบิน

山东航空公司  
SHANDONG  
AIRLINES

เที่ยวสบาย!! ทีวีไม่ลงร้าน

\*\* สุดคุ้มเที่ยวครบทุกวัน \*\*

• พิเศษ!! ชมซากุระที่จงซานพาร์ค

• ชมวิวพาโนรามาที่ซิกแนลฮิลล์

• อิ่มอร่อยเมนูซีฟู้ด บุฟเฟต์ชาบู &amp; ปิ้งย่างเกาหลี









อิ่มอร่อยกับ  
เมนูซีฟู้ดหาด No.3  
Bathing Beachชมดอกซากุระ  
จงซานพาร์ค

สายการบินชานตง แอร์ไลน์ SHANDONG AIRLINES ( ขึ้นเครื่องสุวรรณภูมิ )

ขาไป	SC 4080	กรุงเทพฯ (BKK) - ชิงเต่า (TAO)	เวลา 02.50 - 08.25 น.
ขากลับ	SC 4079	ชิงเต่า (TAO) - กรุงเทพฯ (BKK)	เวลา 21.55 - 01.50 น.

\*\* ราคานี้รวมค่าภาษีน้ำมันที่ปรับเพิ่มขึ้นแล้ว ไม่เก็บเพิ่มแล้ว \*\*

## รายการโปรแกรมทัวร์

วันที่	รายละเอียด	เช้า	เที่ยง	เย็น	โรงแรม
DAY 1	กรุงเทพฯ - สนามบินสุวรรณภูมิ ( นัดเจอเวลา 22.30 น. )				
DAY 2	(บินเวลา 02.50 - 08.25 น. ) สนามบินชิงเต่าเจียวตง - เมืองชิงเต่า ประเทศจีน - พาท่านไปชมสถานที่จัดงาน “เทศกาลเบียร์ชิงเต่า”- ทางเดินไม้ริมทะเล - ชมโรงงานผลิตเบียร์ชิงเต่า ( ชิมเบียร์ฟรี!! 2 แก้ว ) อีสาระช้อปปิ้งถนนคนเดินไถตง - เข้าสู่ที่พัก	 Snack box บนเครื่อง		-	LUXSEVEN HOTEL หรือ QINGDAO HUALAN HOTEL หรือ โรงแรมเทียบเท่า ระดับ 4 ดาว
DAY 3	พิพิธภัณฑ์ชิงเต่า Qingdao Municipal Museum - ถ่ายรูปกับแลนด์มาร์คดังชิงเต่า “ซาจื่อโซ่ว” (หมู่บ้านชาวประมงชื่อดัง) - ภูเขาเหลาซาน LAOSHAN MOUNTAIN (ราคานี้รวมรถอุทยานแล้ว) - เข้าสู่ที่พัก		 ปิ้งย่างเกาหลี		LUXSEVEN HOTEL หรือ QINGDAO HUALAN HOTEL หรือ โรงแรมเทียบเท่า ระดับ 4 ดาว
DAY 4	ชมวิวกาโนรามบานเขา Signal Hill - ถ่ายรูปชิว ๆ กับกำแพงกราฟฟิตี้และงานศิลปะที่ “ถนนหลงเจียงลู่” - ถ่ายรูปกับสะพานจ้านเจียว - ช้อปปิ้งถนนจงซาน - ถ่ายรูปกับโบสถ์เมืองชิงเต่า ST. MICHAEL'S CATHEDRAL - เดินเล่นย่าน Da Bao island ย่านเมืองเก่าสไตล์เยอรมัน & จีน - ถนนคนเดินพิฉายฮ่วน ( อยู่โซนเดียวกันทั้งหมด ) - ถ่ายรูปกับหาด NO.3 BATHING BEACH (วิวกลางคืน) - เข้าสู่ที่พัก		 บุฟเฟต์ชาบู		LUXSEVEN HOTEL หรือ QINGDAO HUALAN HOTEL หรือ โรงแรมเทียบเท่า ระดับ 4 ดาว
DAY 5	เช็คอินแลนด์มาร์คดังชิงเต่า “ปาดากวน” - May Fourth Square จัตุรัส 54 - ชมดอกซากุระและดอกทิวลิปที่จางซานพาร์ค ( ปกติซากุระจะบานประมาณปลายมี.ค. - กลางเม.ย. ทั้งนี้ทั้งนั้นต้องขึ้นอยู่กับสภาพอากาศ บริษัทฯไม่สามารถกำหนดได้) - สนามบินชิงเต่าเจียวตง - กรุงเทพฯ (เวลา 21.55 - 01.50 น.)		 ซีฟู้ด	 Snack box บนเครื่อง	

**วันแรก**      **สนามบินสุวรรณภูมิ**

**22.30 น.**      พร้อมกัน ณ **สนามบินสุวรรณภูมิ** อาคารผู้โดยสารขาออก ชั้น **4** ประตูทางเข้าหมายเลข **2** โปรดสังเกตป้ายต้อนรับที่สนามบิน **“HAPPY TOGETHER”** โดยมีหัวหน้าทัวร์คอยให้การต้อนรับ และอำนวยความสะดวกแก่ท่าน

**วันที่สอง**      สนามบินชิงเต่าเจียวตง - เมืองชิงเต่า ประเทศจีน - พาท่านไปชมสถานที่จัดงาน **“เทศกาลเปียร์ชิงเต่า”** - ทางเดินไม้ริมทะเล - **ชมโรงงานผลิตเปียร์ชิงเต่า ( ชิมเปียร์ฟรี!! 2 แก้ว )** - อิสระช้อปปิ้งถนนคนเดินไถตง - เข้าสู่ที่พัก

**02.50 น.**      เดินทางสู่ **ชิงเต่า** ประเทศจีน โดยสายการบิน **ซานตง แอร์ไลน์** เที่ยวบิน **SC 4080** (มีบริการของว่างและเครื่องดื่มบนเครื่อง) **(1)**



**08.25 น.**      ถึง **สนามบินชิงเต่าเจียวตง** หลังผ่านขั้นตอนการตรวจคนเข้าเมือง และรับสัมภาระเรียบร้อยแล้ว **(เวลาท้องถิ่นของจีนเร็วกว่าประเทศไทย 1 ชม.)**

จากนั้นนำท่านไปชม **“สถานที่จัดงานเทศกาลเปียร์ชิงเต่า”** เทศกาลเปียร์ชิงเต่าเป็นหนึ่งในเทศกาลที่ยิ่งใหญ่ ซึ่งดึงดูดนักท่องเที่ยวจากทั่วโลกหลายล้านคนในแต่ละปี ซึ่งโดยปกติแล้วเทศกาลเปียร์ชิงเต่าจะจัดขึ้นในช่วงปลายเดือนกรกฎาคม - ต้นสิงหาคม ซึ่งถือว่าเป็นเทศกาลสำคัญของเมืองชิงเต่าเลยทีเดียว โดยจัดขึ้นในสถานที่หลักอย่าง ท่าเรือชิงเต่าและพื้นที่ริมชายหาด ภายในงานจะมีเวทีการแสดง บุธเปียร์นานาชาติ และโซนอาหารท้องถิ่น ให้คุณได้ลิ้มรสเปียร์คุณภาพสูง ทั้งเปียร์ท้องถิ่นและเปียร์นำเข้าจากทั่วโลก นอกจากนี้ยังมีกิจกรรมสนุกๆ เช่น การประกวดดนตรี การแสดงพื้นบ้าน และมุมถ่ายภาพให้ทุกคนได้เฟลิดเฟลิตินทั้งวัน ทำให้เทศกาลเปียร์ชิงเต่าไม่ใช่แค่เรื่องเครื่องดื่ม แต่เป็นประสบการณ์ท่องเที่ยวและวัฒนธรรมที่ครบครันเหมาะกับการมาเที่ยวกับเพื่อน ครอบครัว หรือคู่รัก



จากนั้นนำท่านไปชมวิวทะเลกับ **“ทางเดินไม้ริมทะเล”** ให้ท่านได้ไปถ่ายรูปกับวิวทะเลสวย ๆ ทางเดินไม้ริมทะเลสีแดง ตัดกับท้องฟ้าสีครามถือว่าเป็นมุมถ่ายรูปที่สวยงามอีกจุดหนึ่งเลยทีเดียว ในช่วงฤดูใบไม้ผลิต้นไม้ ดอกไม้จะผลิบานสวยงามรอบ ๆ ริมทะเล



เที่ยง

รับประทานอาหารกลางวัน ณ ร้านอาหาร (2)

จากนั้นนำท่านไปชม **“โรงงานเบียร์ชิงเต่า” (TSINGTAO BREWERY)** เป็นหนึ่งในโรงงานผลิตเบียร์ที่เก่าแก่และมีชื่อเสียงที่สุดในประเทศจีน โดยบริษัท Anglo-German Brewery Company Ltd. ในปี ค.ศ. 1903 มีรากฐานมาจากการที่เยอรมนีเข้ามาครอบครองเมืองชิงเต่า ทำให้เทคโนโลยีและวัฒนธรรมการผลิตเบียร์แบบเยอรมันถูกนำเข้ามาสู่จีน ปัจจุบันโรงงานเบียร์ชิงเต่า ไม่ได้เป็นเพียงแค่สถานที่ผลิตเบียร์ แต่ยังเปิดเป็นพิพิธภัณฑ์เบียร์ชิงเต่า (Tsingtao Beer Museum) ซึ่งเป็นหนึ่งในสถานที่ท่องเที่ยวยอดนิยมที่สุดในเมือง นักท่องเที่ยวสามารถเรียนรู้เกี่ยวกับประวัติศาสตร์เบียร์และกระบวนการผลิตได้อย่างใกล้ชิด

**\*\*\* พิเศษ!! ที่โรงงานเบียร์จะมีให้ชิมเบียร์ฟรีท่านละ 2 แก้ว พร้อมถั่วท่านละ 1 ถุง \*\*\***



จากนั้นนำท่านไป **“ซ้อปั้งถนนคนเดินไถตง”** เป็นหนึ่งในย่านการค้าและแหล่งช้อปปิ้งที่คึกคักที่สุดของเมืองชิงเต่า เปรียบได้กับถนนหนานจิงของเชียงใหม่ หรือถนนหวังฝูจิ้งของปักกิ่ง เป็นสถานที่ที่นักท่องเที่ยวและคนท้องถิ่นนิยมมาเดินเล่น ช้อปปิ้ง และลิ้มลองอาหารอร่อยๆ แหล่งรวมร้านค้ามากมาย ตั้งแต่ห้างสรรพสินค้าขนาดใหญ่ไปจนถึงร้านค้าเล็กๆ ที่ขายสินค้าหลากหลายประเภท เช่น เสื้อผ้า รองเท้า ของใช้ในชีวิตประจำวัน และของที่ระลึกต่างๆ รวมถึงร้านขายอาหารข้างทางที่เรียงรายอยู่ตลอดเส้นทาง โดยเฉพาะในช่วงเย็นไปจนถึงกลางคืนที่นี่จะกลายเป็นตลาดกลางคืนที่เต็มไปด้วยอาหารและของว่างท้องถิ่นมากมาย ทำให้ที่นี่เป็นสวรรค์ของนักชิม



**ค่ำ**                    อีระอาหารค่ำตามอัยาศัย ณ ถนนคนเดินไถตง

เข้าสู่ที่พัก LUXSEVEN HOTEL หรือ QINGDAO HUALAN HOTEL หรือโรงแรมระดับ  
เทียบเท่า 4 ดาว

**วันที่สาม**            พิพิธภัณฑ์ชิงเต่า Qingdao Municipal Museum – ถ่ายรูปกับแลนด์มาร์คดังชิง  
เต่า “ซาจื่อโซ่ว” (หมู่บ้านชาวประมงชื่อดัง ) – ภูเขาเหลาซาน LAOSHAN  
MOUNTAIN (ราคานี้รวมรถอุทยานแล้ว) – เข้าสู่ที่พัก

**เช้า**                    รับประทานอาหารเช้า ณ โรงแรมที่พัก (3)

จากนั้นนำท่านไปชม “พิพิธภัณฑ์ชิงเต่า” ( QINGDAO MUNICIPAL MUSEUM) พิพิธภัณฑ์  
แห่งนี้ตั้งอยู่ใจกลางเมืองชิงเต่า และเป็นสถานที่รวบรวมเรื่องราวทางประวัติศาสตร์ ศิลปะ และ  
วัฒนธรรมของเมืองไว้อย่างครบถ้วน ภายในพิพิธภัณฑ์มีนิทรรศการหลากหลาย ตั้งแต่  
ประวัติศาสตร์การตั้งถิ่นฐานของชิงเต่า ยุคการปกครองของเยอรมัน ไปจนถึงพัฒนาการของ  
เมืองในยุคปัจจุบัน นอกจากนี้ยังมีงานศิลปะและโบราณวัตถุที่จัดแสดงอย่างเป็นระเบียบ ทำให้  
ผู้เข้าชมได้เรียนรู้และซึมซับวัฒนธรรมท้องถิ่นอย่างเต็มที่



จากนั้นนำท่านไปถ่ายรูปกับแลนด์มาร์คยอดฮิต **“ซาจื่อโข่ว” (SHAZI KOU)** เป็นหมู่บ้านชาวประมงเก่าแก่ที่มีชื่อเสียงในเมืองชิงเต่า ตั้งอยู่ในเขตภูเขาเหลาซาน ที่ขึ้นชื่อเรื่องทัศนียภาพที่คล้ายคลึงกับชายฝั่งอิตาลี มีบ้าน สีส้ม สีแดงตั้งอยู่บนเนินเขาตัดกับทะเลสีฟ้า ซึ่งบางคนเปรียบเทียบกับคล้ายกับ “ชายฝั่งนาโปลีในอิตาลี” หรือเหมือน Cinque Terre เวอร์ชันชิงเต่า ทำให้เป็นจุดที่สวยงามสำหรับการถ่ายรูปเป็นอย่างมาก



เที่ยง

รับประทานอาหารกลางวัน ณ ร้านอาหาร (4) **เมนูปิ้งย่างเกาหลี**

จากนั้นนำท่านเดินทางสู่ “**ภูเขาเหลาซาน**” (LAOSHAN MOUNTAIN) ภูเขาเหลาซานเป็นจุดท่องเที่ยวธรรมชาติที่สวยงามและมีชื่อเสียงที่สุดของชิงเต่า ได้รับการจัดอันดับให้เป็นแหล่งท่องเที่ยวระดับ 5A ของประเทศจีน มีเส้นทางเดินเขา เคเบิลคาร์ และจุดชมวิวที่สวยงามมากมาย ดึงดูดนักท่องเที่ยวจากทั่วโลกให้มาสัมผัสความงดงามของภูเขาที่โอบล้อมด้วยทะเลแห่งนี้ มีพื้นที่อุทยานครอบคลุมพื้นที่กว่า 446 ตารางกิโลเมตร นอกจากนี้ภูเขาเหลาซานยังเป็นที่ตั้งของวัดและศาลเจ้าประวัติศาสตร์หลายแห่งที่สะท้อนวัฒนธรรมและความเชื่อแบบจีนดั้งเดิม อีกทั้งภูเขาแห่งนี้ปรากฏในตำนานและวรรณกรรมจีนหลายเรื่อง เช่น มีเรื่องเล่าว่าจักรพรรดิฉินสื่อหวง และจักรพรรดิฮั่นอู่ เคยเสด็จมาที่นี่เพื่อแสวงหาความเป็นอมตะจากเซียนจุดเด่นอีกอย่างของภูเขาเหลาซาน คือ วิวทะเลที่มองเห็นได้จากยอดเขา ท่านจะได้ชมวิวยามสวยงามของท้องทะเลจากมุมสูง ประกอบด้วยจุดท่องเที่ยวหลักหลายแห่ง **(ราคานี้รวมค่ารถอุทยานแล้ว)**



**ค่ำ**                    **รับประทานอาหารเย็น ณ ร้านอาหาร (5)**

**เข้าสู่ที่พัก LUXSEVEN HOTEL หรือ QINGDAO HUALAN HOTEL หรือโรงแรมระดับเทียบเท่า 4 ดาว**

**วันที่สาม**            ชมวิวพาโนรามาบนเขา Signal Hill – ถ่ายรูปชิว ๆ กับกำแพงกราฟฟิตี้และงานศิลปะที่ “ถนนหลงเจียงลู่” – ถ่ายรูปกับสะพานจ้านเฉียว – ซ้อมปีนถนนจงซาน ถ่ายรูปกับโบสถ์ชื่อดังของชิงเต่า ST. MICHAEL'S CATHEDRAL – เดินเล่นย่าน Da Bao island – ถนนคนเดินพีฉายย่าน – **ถ่ายรูปกับหาด NO.3 BATHING BEACH (วิวกลางคืน)** – **เข้าสู่ที่พัก**

**เช้า**                    **รับประทานอาหารเช้า ณ โรงแรมที่พัก (6)**

จากนั้นนำท่านไปชมวิวเมืองชิงเต่า “สวนสาธารณะซิกแนล ฮิลล์ ชิงเต่า” (SIGNAL HILL PARK) เป็นหนึ่งในจุดชมวิวที่สวยงามที่สุด และสามารถชมเมืองชิงเต่าได้แบบพาโนรามา ตั้งอยู่บนยอดเขาซิกแนล ซึ่งเป็นเนินเขาที่ไม่สูงมากนัก แต่มีทำเลที่ตั้งโดดเด่นใจกลางเมือง ทำให้สามารถมองเห็นทิวทัศน์รอบด้านได้อย่างกว้างขวาง ท่านจะได้ชมวิวเมืองชิงเต่าบ้านเรือนหลังคาสีแดง ส้ม ฟิลเหมือนอยู่ยุโรปเลยทีเดียว



ลักษณะเด่นและสิ่งที่น่าสนใจ หอชมวิวมียุโรปคล้ายกับหอคิวที่มีหลังคาสีแดง ซึ่งเป็นสถาปัตยกรรมที่โดดเด่น และท่านจะได้ชมวิวทิวทัศน์แบบพาโนรามาจากยอดเขาวิวของอ่าวชิงเต่าและท้องทะเล สีครามที่กว้างใหญ่ และในช่วงฤดูหนาวหากหิมะตกท่านจะได้ชมวิวของหิมะที่ปกคลุม วิวที่เห็นสวยงามเหมือนอยู่ในยุโรปเลยทีเดียว



**\*\*หมายเหตุ : การขึ้นไปบนเขาซิกแนล ฮิลล์ ต้องเดินขึ้นบันได และขึ้นไปบนเขา มีทั้งทางบันได และทางเดินราบสลับกันตลอดเส้นทาง ใช้เวลาขึ้นไป 15 นาที ลงมา 15 นาที สำหรับท่านที่มีปัญหาเรื่องข้อเท้า หรือ ผู้สูงอายุที่ขึ้นที่สูงไม่ไหว ด้านล่างจะมีร้านกาแฟให้ท่านสามารถซื้อเครื่องดื่มและนั่งรอได้นะคะ \*\*\***

จากนั้นนำท่านไปชม **“ถนนหลงเจียงลู่”** ภายในถนนแห่งนี้ท่านจะได้ชมกำแพงกราฟฟิตี้และงานศิลปะหนึ่งในจุดเด่นที่ทำให้นักท่องเที่ยวต้องมาเยือน ซึ่งกลายเป็นแลนด์มาร์คสำหรับผู้ที่มาเยือน ถนนสายนี้ตั้งอยู่ในเขต SHINAN ซึ่งเป็นย่านเก่าแก่ของเมืองชิงเต่าที่ได้รับอิทธิพลจากสถาปัตยกรรมเยอรมันในอดีต ทำให้อาคารหลายแห่งบนถนนหลงเจียงลู่มีลักษณะสไตล์วิลล่ายุโรป โดดเด่นด้วยกระเบื้องหลังคาสีแดงและผนังสีเหลือง ทำให้บรรยากาศโดยรวมคล้ายกับเมืองเล็ก ๆ ในยุโรปอีกทั้งวิวทิวทัศน์ที่เป็นเอกลักษณ์ ถนนหลงเจียงลู่มีความลาดชันเล็กน้อย ทำให้มองเห็นทิวทัศน์ที่สวยงามของเมืองและบางช่วงสามารถมองเห็นวิวทะเลได้ด้วย



เที่ยง

## รับประทานอาหารกลางวัน ณ ร้านอาหาร (7) เมนูบุฟเฟต์ชาบู ชาบู

จากนั้นนำท่านไปชมแลนด์มาร์คของชิงเต่า “สะพานจ้านเฉียว” (ZHANQIAO BRIDGE) สัญลักษณ์เมืองเก่าและวิวทะเลสุดคลาสสิก เป็นหนึ่งในแลนด์มาร์คสำคัญของเมืองชิงเต่า ตั้งอยู่ในโซนเมืองเก่า และถือเป็นสัญลักษณ์ของเมืองที่สะท้อนประวัติศาสตร์และวัฒนธรรมริมน้ำได้อย่างลงตัว สะพานไม้ยาวที่ทอดตัวออกไปในทะเลแห่งนี้ มีหอคอย HUILAN PAVILION อยู่ปลายสะพาน เป็นจุดถ่ายภาพยอดนิยมที่สามารถมองเห็นวิวทะเล ฟ้าใส และเรือประมง สัญลักษณ์ของชิงเต่า สะพานจ้านเฉียวเหมาะกับการมาเดินเล่นชมวิว ถ่ายรูปพระอาทิตย์ตก หรือเพลิดเพลินกับกิจกรรมริมทะเล เป็นจุดเช็คอินคลาสสิกของชิงเต่าที่รวมทั้งความงดงามของธรรมชาติและเสน่ห์ประวัติศาสตร์ไว้ในที่เดียว



จากนั้นนำท่านไป **“ถนนจงซาน” (ZHONGSHAN ROAD)** ถนนคลาสสิกใจกลางเมืองกับ  
เสน่ห์ยุโรป-จีน ถนนจงซาน เป็นหนึ่งในแลนด์มาร์คสำคัญของเมืองชิงเต่า ที่นี่เต็มไปด้วย  
สถาปัตยกรรมสไตล์เยอรมันโคโลเนียลผสมผสานกับกลิ่นอายจีนดั้งเดิม อาคารเก่าแก่เรียงราย  
ตลอดสองฝั่งถนน ให้ความรู้สึกย้อนยุคแต่ยังคงมีชีวิตชีวา บนถนนจงซานคุณสามารถเดินเล่น  
ชมร้านค้าของฝาก ของที่ระลึกรวมถึงร้านคาเฟ่น่ารัก ๆ และร้านอาหารท้องถิ่นที่ตกแต่งอย่าง  
สวยงาม อีกทั้งยังมีตลาดเล็ก ๆ ให้ผู้มาเยือนได้สัมผัสทั้งวัฒนธรรมและวิถีชีวิตชาวชิงเต่า และ  
จากจุดนี้ท่านสามารถเดินไปยังโบสถ์ชิงเต่า เดินเพียง 5 นาทีเท่านั้น



จากนั้นนำท่านชม **“โบสถ์ ST. MICHAEL’S CATHEDRAL”** โบสถ์สไตล์โกธิคนี้สร้างขึ้นในช่วงต้นศตวรรษที่ 20 โดยชาวเยอรมัน ทำให้สถาปัตยกรรมของที่นี่เต็มไปด้วยกลิ่นอายยุโรป คลาสสิกท่ามกลางเมืองจีนที่ทันสมัย ตัวโบสถ์โดดเด่นด้วย อิฐสีเหลืองนวลสวยงาม ตัดกับหลังคาสีแดง สูงตระหง่าน ที่สามารถมองเห็นได้จากระยะไกล โบสถ์ St. Michael’s Cathedral เป็นจุดเช็คอินที่ยอดนิยม สำหรับนักท่องเที่ยว ทั้งการถ่ายรูปสวย ๆ รอบอาคาร หรือการเข้ามาเยี่ยมชมด้านในโบสถ์ **(พาท่านถ่ายรูปด้านหน้าโบสถ์)**



จากนั้นนำท่านเดินเล่นย่าน **“DA BAO ISLAND ย่านเมืองเก่าสไตล์เยอรมัน-จีน ”** ย่านนี้เต็มไปด้วยอาคารสไตล์เยอรมันผสมผสานกับกลิ่นอายจีนดั้งเดิม ทั้งหลังคาโค้งและหน้าต่างกระจกสี ทำให้ผู้มาเยือนเหมือนย้อนเวลาไปยุโรปยุคเก่า ภายในย่านนี้จะมีคาเฟ่เล็กๆ และร้านอาหารพื้นเมืองที่ตกแต่งด้วยสไตล์คลาสสิก พร้อมสัมผัสความสงบและเสน่ห์ของเมืองเก่าที่ผสมผสานวัฒนธรรมสองฝั่งอย่างลงตัว



จากจุดนี้ท่านสามารถเดินไปยัง **ถนนคนเดินพีฉาย่วน (PI CHAI YUAN)** ในถนนคนเดินแห่งนี้จะตกแต่งสไตล์ร้านอาหารจีนแนววินเทจ ภายในจะมีร้านอาหาร อาทิ ร้านบะหมี่เกี๊ยว กุ้งร้านเกี๊ยวหนึ่ง และร้านอาหารซีฟู้ด เสี่ยวหลงเปา ซาลาเปาทอด ร้านชาบูหม้อไฟหม่าล่า ปิ้งย่างหม่าล่า รวมถึงร้านปลาหมึกย่าง ร้านเต้าหู้เหม็น และขนมทานเล่นต่างๆ อิสระให้ท่านได้เดินเล่นช้อปปิ้งตามอัธยาศัย



จากนั้นนำท่านไปยัง **“หาด NO.3 BATHING BEACH”** เป็นหนึ่งในชายหาดที่มีชื่อเสียงและเป็นที่นิยมของเมืองนี้จนเรียกกันว่า **“ทะเลไชเบอร์”** ริมหาดจะมีทั้งโรงแรม ตึกสูง และในยามค่ำคืนก็จะเปิดแสงสีสวยงาม สะท้อนกับน้ำทะเล ทำให้เหมือนทะเลไชเบอร์เลยทีเดียว และบริเวณรอบๆ หาดก็มีร้านอาหาร ให้นักท่องเที่ยวได้เลือกรับประทานกันหลายร้าน ทำให้หาดแห่งนี้เป็นที่แห่งท่องเที่ยวยอดนิยมของเมืองชิงเต่าอย่างมาก



**ค่ำ**            **รับประทานอาหารเย็น ณ ร้านอาหาร (8)**

**เข้าสู่ที่พัก LUXSEVEN HOTEL หรือ QINGDAO HUALAN HOTEL หรือโรงแรมระดับเทียบเท่า 4 ดาว**

**วันที่ห้า**    **เช็คอินแลนด์มาร์คดังชิงเต่า “ปาต้ากวน” – ถ่ายรูปกับสัญลักษณ์เมืองชิงเต่า May Fourth Square จัตุรัส 54 – ถ่ายรูปกับดอกซากุระ และดอกทิวลิป**  
**ณ สวนจงซานพาร์ค – สนามบินชิงเต่าเจียวตง – กรุงเทพฯ**

**เช้า**            **รับประทานอาหารเช้า ณ โรงแรมที่พัก (9)**

จากนั้นนำท่านเดินทางสู่ **ปาต้ากวน (BADAGUAN)** เป็นย่านที่อยู่ใกล้กับชายหาด Vibe ดีมาก อีก 1 ที่เที่ยวยอดฮิตของชิงเต่า เป็นอีก 1 จุดที่ถ่ายรูปเพลินมาก ถือเป็นสัญลักษณ์แห่งความคลาสสิกของเมืองชิงเต่าครับ ที่นี่ไม่ใช่แค่ย่านที่พักอาศัยธรรมดา เป็นย่านคฤหาสน์เก่าแก่ที่ตั้งอยู่ใกล้ชายฝั่งทะเลในเมืองชิงเต่า

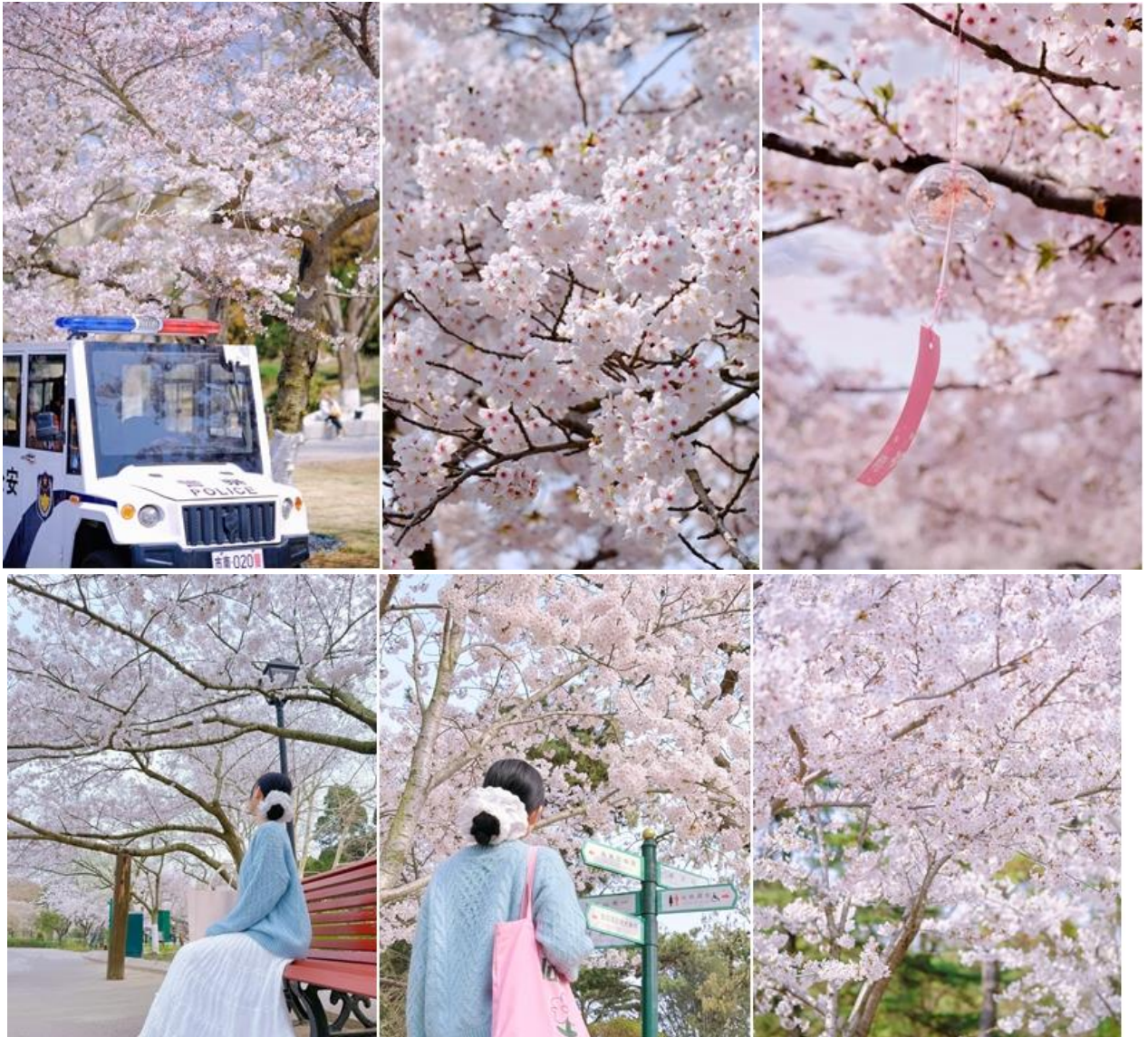


จากนั้นนำท่านไปชม **“May Fourth Square จัตุรัส 54”** เป็นหนึ่งในแลนด์มาร์คที่สำคัญของเมืองชิงเต่า ตั้งอยู่ริมอ่าวฟูซาน ทำให้สามารถมองเห็นทิวทัศน์ของทะเล และยังสามารถมองเห็นศูนย์กีฬาทางเรือโอลิมปิกชิงเต่าที่อยู่ใกล้เคียงกันได้อีกด้วย ชื่อของจัตุรัสแห่งนี้มีที่มาจาก “ขบวนการ 4 พฤษภาคม” (May Fourth Movement) ซึ่งเป็นเหตุการณ์สำคัญในประวัติศาสตร์จีนที่เกิดขึ้นเมื่อวันที่ 4 พฤษภาคม ค.ศ. 1919 โดยเป็นขบวนการประท้วงของนักศึกษาและปัญญาชนในกรุงปักกิ่ง เพื่อแสดงการต่อต้านการตัดสินใจของสนธิสัญญาแวร์ซายส์ที่ยกดินแดนชิงเต่าซึ่งเคยเป็นของเยอรมนีให้กับญี่ปุ่นแทนที่จะคืนให้แก่จีนในฐานะประเทศผู้ชนะสงครามโลกครั้งที่ 1 จัตุรัสนี้ถูกสร้างขึ้นในปี 1997 เพื่อรำลึกถึงเหตุการณ์ดังกล่าว เป็นประติมากรรมเหล็กกล้าขนาดใหญ่สีแดง มีความสูง 30 เมตร มีรูปร่างเกลียวที่บิดหมุนขึ้นสู่ท้องฟ้า ซึ่งสื่อถึงจิตวิญญาณแห่งการต่อสู้และความรักชาติ



รับประทานอาหารกลางวัน ณ ร้านอาหาร (10)

จากนั้นนำท่านไป “ต้อนรับฤดูใบไม้ผลิ พาท่านถ่ายรูปกับดอกซากุระ และดอกทิวลิป” ณ สวนจงซานพาร์ค มีถนนซากุระที่ยาวกว่า 600 เมตร สองข้างทางเต็มไปด้วยต้นซากุระที่ญี่ปุ่นเคยมอบให้ในช่วงที่เข้ามาปกครองชิงเต่า จนได้ฉายาว่า “ซากุระหมื่นต้น” ให้ฟิลเหมือนอยู่ญี่ปุ่นแต่ได้วิวยุโรปของเมืองชิงเต่าเป็นพื้นหลัง **หมายเหตุ : ซากุระที่ชิงเต่าจะบานประมาณปลายเดือนมีนาคม - กลางเดือนเมษายน และการบานของซากุระขึ้นอยู่กับสภาพอากาศ บริษัทฯไม่สามารถกำหนดได้**



และภายในสวนจางซานพาร์คยังมีสวนดอกทิวลิปให้นักท่องเที่ยวได้ชมความงดงามและเป็น  
มุมถ่ายรูปอีกด้วย ทิวลิปสีสวยงามกับบรรยากาศเย็นสบาย ๆ 10 - 15 องศา



ได้เวลาอันสมควรนำทุกท่านเดินทางสู่ **สนามบินชิงเต่าเจียวตง** เพื่อทำการเช็คอิน

**21.55 น.** นำท่านเดินทางสู่ **ประเทศไทย** โดยสายการบิน **ซานตง แอร์ไลน์** เที่ยวบิน **SC 4079**  
(บริการของว่างและเครื่องดื่มบนเครื่อง) (11)

**01.50 น.** ทุกท่านเดินทางถึง **สนามบินสุวรรณภูมิ** โดยสวัสดิภาพพร้อมความประทับใจ.....

\*\*\*\*\*

**\*\*\* ก่อนตัดสินใจจองทัวร์ ขอความกรุณาท่านอ่านรายละเอียดของโปรแกรม และ  
เงื่อนไขต่าง ๆ ให้ครบถ้วน เนื่องจากหากท่านชำระค่าทัวร์เข้ามาแล้ว ไม่ว่าจะส่วนใดถือ  
ว่าท่านได้เข้าใจ และยอมรับเงื่อนไขดังกล่าวเป็นที่เรียบร้อยแล้ว \*\*\***

**โปรแกรมท่องเที่ยว และ เมนูอาหาร อาจมีการสลับปรับเปลี่ยนโปรแกรมตามความ  
เหมาะสมของหน่วยงาน (กรณีเกิดปัญหาหารอดติด ฝนตก ) ไกด์และหัวหน้าทัวร์จะแจ้งให้  
ท่านทราบในแต่ละวัน\*\***

## อัตราค่าบริการ

กำหนดการเดินทาง	ราคา / ท่าน	พักเดี่ยว	จอยแลนด์	เด็กต่ำกว่า 2 ขวบ ( INF )
วันที่ 21 - 25 เมษายน 69	19,999	5,000	14,999	8,000

**\*\* ราคานี้รวมค่าภาษีน้ำมันที่ปรับเพิ่มขึ้นแล้ว ไม่เก็บเพิ่มแล้ว \*\***

### อัตราโดยรวม

- ✓ ค่าตัวเครื่องบินไป-กลับ ตามที่ระบุในโปรแกรมทัวร์
- ✓ ค่าอาหารตามที่ระบุในโปรแกรมทัวร์
- ✓ หัวหน้าทัวร์นำคณะจากเมืองไทย + ไกด์ท้องถิ่น
- ✓ ค่าบัตรเข้าชมสถานที่ที่เกี่ยวต่างๆ
- ✓ โรงแรมที่พัก + พร้อมอาหารเช้า **\*\* เนื่องจากโรงแรมในจีน (บางโรงแรม) ห้องพักแบบเตียงใหญ่ (Double Bed) ห้องประเภทนี้มีจำนวนห้องไม่มากนัก ดังนั้นกรณีท่านรีเควสขอ “ห้องเตียงใหญ่ (Double Bed)” แล้วห้องแบบดังกล่าวเต็มแล้ว ทางบริษัทฯ ขอปรับเปลี่ยนเป็นเตียงคู่ TWIN ให้ทันที**
- ✓ รถบัสพร้อมคนขับดูแลท่านตลอดทั้งทริป
- ✓ ค่าประกันคุ้มครองอุบัติเหตุ ตลอดทริปการเดินทาง
- ✓ **ค่าน้ำหนักกระเป๋าโหลด ท่านละ 1 ใบเท่านั้น!! น้ำหนัก 23 กก. // ขึ้นเครื่องได้ 5 กก.**
- ✓ ราคาทัวร์รวมภาษีเรียบร้อยแล้ว ( ตามเงื่อนไขของบริษัทฯ กำหนด )

### อัตราที่ไม่รวม

- ✗ **ค่าทิปคนขับรถ ไกด์ท้องถิ่น 1,800 บาท / ท่าน / ทริปการเดินทาง**  
**\*\* \*\* สำหรับหัวหน้าทัวร์ขึ้นอยู่กับความพึงพอใจของท่าน \*\***
- ✗ **กรณีลูกค้าต้องการซื้อเพิ่ม ประกันสุขภาพในต่างประเทศ (คุ้มครองค่ารักษาพยาบาล )**
- ✗ **กรณีอัตราค่าภาษีเชื้อเพลิงและประกันวินาศภัยทางอากาศ ของสายการบิน (ปรับเพิ่ม)**
- ✗ **ราคาทัวร์นี้สำหรับนักท่องเที่ยวคนไทยเท่านั้น**

- ✘ กรณีทางรัฐบาลจีนประกาศยกเลิกวีซ่ากรุ๊ปท่องเที่ยว (VISA GROUP) (ผู้เดินทางจะต้องเสียค่าใช้จ่ายในการทำวีซ่าเดี่ยวเพิ่ม ท่านละ 2,500 บาท)
- ✘ ค่าธรรมเนียมวีซ่าเข้าประเทศจีนสำหรับชาวต่างชาติ ที่ไม่ได้รับการงดเว้นวีซ่าเข้าประเทศจีน
- ✘ ค่าใช้จ่ายส่วนตัว อาทิ ค่าทำหนังสือเดินทาง, ค่าโทรศัพท์ส่วนตัว, ค่าซักรีด, มินิบาร์ในห้อง, รวมถึงค่าอาหาร และเครื่องดื่มที่สั่งเพิ่มนอกเหนือรายการ (หากท่านต้องการสั่งเพิ่ม กรุณาติดต่อหัวหน้าทัวร์แล้วจ่ายเพิ่มเองต่างหาก)

## ข้อควรทราบ

1. เนื่องจากโปรแกรมทัวร์เส้นทางจีน ค่อนข้างเป็นรายการที่เดินเท้าค่อนข้างเยอะ ทางบริษัทฯ จึงขอสงวนสิทธิ์รับเฉพาะลูกค้าทัวร์ที่มีสุขภาพแข็งแรง และสามารถดูแลตัวเองได้ หากท่านมีปัญหาสุขภาพ อาทิ โรคหัวใจ โรคกล้ามเนื้อสูงชันรุนแรง ปัญหาเกี่ยวกับข้อเข่า หรือ ใช้รถเข็นวีลแชร์ โปรแกรมนี้อาจจะไม่เหมาะสมสำหรับท่าน
2. โปรแกรมท่องเที่ยว และ เมนูอาหาร อาจมีการสลับปรับเปลี่ยนโปรแกรมตามความเหมาะสมของหน้างาน (กรณีเกิดปัญหาหรือติด ฝนตก) ไกด์และหัวหน้าทัวร์จะแจ้งให้ทราบในแต่ละวัน
3. ในกรณีที่ลูกค้าต้องออกตัวโดยสารภายในประเทศ กรุณาติดต่อเจ้าหน้าที่ของบริษัทฯ เพื่อเช็คว่ากรุ๊ปมีการคอนเฟิร์มเดินทางก่อนทุกครั้ง เนื่องจากสายการบินอาจมีการปรับเปลี่ยนไฟล์ทบิน หรือ เวลาบิน โดยไม่ได้แจ้งให้ทราบล่วงหน้า ทางบริษัทฯ จะไม่รับผิดชอบใด ๆ ในกรณี ถ้าท่านออกตัวภายในโดยไม่แจ้งให้ทราบและหากไฟล์ทบินมีการปรับเปลี่ยนเวลาบินเพราะถือว่าท่านยอมรับในเงื่อนไขดังกล่าวแล้ว
4. ทัวร์นี้จัดให้เฉพาะลูกค้าที่ประสงค์จะไปท่องเที่ยวตามรายการของทัวร์ทุกวันเท่านั้น ในกรณีท่านสละสิทธิ์ไม่ใช้บริการใด ๆ ก็ตาม ทางบริษัทฯ ขอสงวนสิทธิ์ไม่คืนค่าใช้จ่ายใด ๆ แก่ท่าน เนื่องจากค่าใช้จ่ายเป็นแบบเหมาจ่ายล่วงหน้าแล้ว
5. ผู้เดินทาง (ตั้งครรถ์) ( ขอความกรุณาแจ้งให้บริษัทฯ ทราบก่อน ) เนื่องจากต้องมีใบรับรองแพทย์ ระบุชัดเจนว่าสามารถเดินทางออกนอกประเทศได้ รวมถึงรายละเอียดอายุครรถ์ที่ชัดเจน
6. กฎข้อบังคับ Power Bank ที่จะนำขึ้นเครื่องบิน ตั้งแต่ 28 มิย 68 Power Bank ที่จะนำขึ้นเครื่องบินที่สนามบินเมืองจีน ต้องมีเครื่องหมาย CCC (China Compulsory Certificate (CCC) หรือ เครื่องหมาย 3C เป็นเครื่องหมายรับรองความปลอดภัยภาคบังคับของจีน ถึงจะนำขึ้นเครื่องได้ ถ้าไม่มีเครื่องหมายนี้ หรือ หากด้านหลังของ Power Bank ระบุข้อมูลไม่ชัดเจนจะไม่สามารถนำขึ้นเครื่องได้

## หมายเหตุ

1. **กรุณาตรงต่อเวลา !! มาตามเวลานัดหมาย หากท่านมาช้ากว่าเวลาที่รถออกเดินทาง ทำให้ท่านตกทริปท่องเที่ยว ท่านจะไม่สามารถเรียกร้องค่าเสียหายใด ๆ ได้**
2. **รายการท่องเที่ยวและรายการอาหารที่ระบุไว้ อาจมีการเปลี่ยนแปลงได้ตามสถานการณ์ตามความเหมาะสมของหน่วยงาน**
3. คณะเดินทางช่วงวันหยุดยาว หรือ ช่วงเทศกาลที่ต้องการันตีมัดจำหรือจ่ายเต็มแบบมีเงื่อนไข จะไม่มีการคืนเงินมัดจำหรือค่าทัวร์ทั้งหมด
4. หากมีการถอนตัวหรือไม่ใช้บริการตามที่ระบุเอาไว้ในโปรแกรมทัวร์ ผู้จัดถือว่าผู้ท่องเที่ยวสละสิทธิ์ และจะไม่คืนเงินค่าบริการที่ได้ชำระไว้ ไม่ว่ากรณีใด ๆ ทั้งสิ้น เนื่องจากค่าใช้จ่ายที่ท่านได้จ่ายให้กับบริษัทฯ เป็นการชำระเหมาจ่ายแล้ว
5. ทางบริษัทฯจะไม่รับผิดชอบใด ๆ ทั้งสิ้น หากเกิดสิ่งของสูญหายจากการโจรกรรมและหรือเกิดอุบัติเหตุที่เกิดจากความประมาทของนักท่องเที่ยวเอง
6. กรณีเกิดความผิดพลาดจากตัวแทนหรือหน่วยงานที่เกี่ยวข้อง จนมีการยกเลิก ลำช้า เปลี่ยนแปลงการบริการจากสายการบิน หรือ หน่วยงานที่ให้บริการ บริษัทฯจะพยายามแก้ไขอย่างสุดความสามารถที่จะประสานงานให้เกิดประโยชน์สูงสุดแก่ลูกค้า แต่ทั้งนี้ทั้งนั้นจะไม่มีการคืนเงินให้สำหรับค่าบริการนั้น ๆ
7. ในกรณีที่ทางสายการบินมีการเรียกเก็บค่าภาษีเชื้อเพลิงเพิ่มเติม ราคานี้อาจมีการเปลี่ยนแปลงได้ตามประกาศสายการบิน...
8. **หนังสือเดินทาง ต้องมีอายุเหลือใช้งานไม่น้อยกว่า 6 เดือน**
9. หากท่านมีความจำเป็นต้องรับฝากของจากผู้อื่น เพื่อที่จะนำไปยัง ประเทศจีน หรือรับฝากกลับประเทศไทย ควรตรวจสอบสิ่งของเหล่านั้นก่อนว่าต้องไม่เป็นสิ่งของผิดกฎหมาย ซึ่งของผิดกฎหมายบางประเภท อาจมีโทษถึงขั้นประหารชีวิต ซึ่งเจ้าหน้าที่จะไม่รับฝากกระเป๋าหรือสิ่งของใด ๆ
10. มัคคุเทศก์ พนักงานและตัวแทนของผู้จัด ไม่มีสิทธิ์ในการให้คำสัญญาใด ๆ ทั้งสิ้นแทนผู้จัด นอกจากนี้เอกสารลงนามโดยผู้มีอำนาจของผู้จัดกำกับเท่านั้น
11. เนื่องด้วยมาตรการรักษาความปลอดภัยของสนามบินทั่วโลก ก่อนท่านขึ้นเครื่องบิน กรุณาแยกของเหลว เจล สเปรย์ ที่จะนำติดตัวขึ้นเครื่องบิน แยกใส่ถุงพลาสติกใสมีซิปล็อคปิดสนิท โดยที่ขนาดบรรจุภัณฑ์ไม่เกิน 100 มิลลิลิตรต่อชิ้น และรวมกันทุกชิ้นไม่เกิน 1 ลิตร รวมถึงสิ่งของที่มีลักษณะคล้ายกับอาวุธ เช่น กรรไกรตัดเล็บ มีดพก แหนบ จะต้องใส่กระเป๋าใบใหญ่และฝากเจ้าหน้าที่โหลดใต้ท้องเครื่องบินเท่านั้น