



โปรแกรมศึกษาดูงานโรงเรียนมัธยมปลาย ณ ประเทศเกาหลีใต้

17 – 20 ตุลาคม 2557



บินตรงจากกรุงเทพฯ - เกาหลี (ไป-กลับ)

เครื่องบินใหญ่ลำใหม่ Airbus A330-300 (337ที่นั่ง)

เสิร์ฟอาหารร้อนและเครื่องดื่ม ทั้งไปและกลับ

ฟรี!!! น้ำหนักกระเป๋าสูงสุด 20 กิโล/ท่าน

เกาหลี 4 วัน เปิดเมืองแห่งอนาคตของชาวเกาหลี ชมนิชอนทาวน์ เพียงแห่งเดียวของเกาหลี
ศึกษาดูงาน โรงเรียนมัธยมปลาย **ปล่อยความแก่และเติมเต็มความสนุกกับ@สวนสนุกเอเวอร์
แลนด์** วัฒนธรรมกิมจิมีชีวิต **ภูเขาเมียงซาน** ที่ตั้งหอคอย **N Tower** หมู่บ้าน
พื้นเมืองพูซอนอันนุกและย่านสามฟ้า **พิพิธภัณฑ์ภาพสามมิติและ Ice Museum** เาใจนักช
วที่แหล่งเทรดดิวิปเมียงดอง ย่านวัยรุ่นและคาเฟ่หน้าเมืองมหาวิทยาลัยวงแด



DAY 1 (-.-D)	กรุงเทพฯ – เกาหลีใต้ สนามบินอินชอน – เปิดเมืองแห่งอนาคตของชาวเกาหลี และ เทรนท่องเที่ยวแห่งใหม่ ณ เมืองอินชอน เช่น ย่านวอมิโด สถานที่พักผ่อนริมทะเลและที่นัดพบของหนุ่มสาวชาวเกาหลี สวนเกาหลีและหมู่บ้านพื้นเมืองที่ชาวเมืองอินชอนร่วมใจกันสร้างขึ้น เดินชมสวนป่าในเมือง ชุมชนไชน่าทาวน์เพียงแห่งเดียวของเกาหลี มีอายุกว่า 100 ปี ยังเป็นถิ่นกำเนิดของจางจิงเมียน หรือบะหมี่หน้าดำ สวนชายู สถานที่ตั้งของอนุสาวรีย์นายพลแมกซ์อาเธอร์ จุดชมวิวเมืองท่าเรือ <u>(หากมีเวลาเพียงพอ</u> แวะเที่ยวพิพิธภัณฑ์จางจิงเมียนและตลาดซาลาเปาซีโกง พาท่านสนุกกับการเดินเล่นตลาดพื้นเมืองของเมืองอินชอนสถานที่ชาวจีนและชาวเกาหลีเหนือผู้อพยพรุ่นคุณปู่คุณย่ามาค้าขายของใช้ ของกิน ของพื้นเมืองที่หาทานได้เฉพาะที่นี้เท่านั้น ไม่ว่าจะซาลาเปาซีโกง ซาลาเปาสีรุ้ง อีกทั้งไก่ทอดผัดเผ็ดชื่อดังที่ต้องต่อคิวซื้อกว่า 30 นาที) – พักที่เคียงกีโด 2 คืน	ค่ำ เมนูหมูปูโกกิ
DAY 2 (B.L.D)	เคียงกีโด – ศึกษาดูงาน โรงเรียนมัธยมปลาย – กิมจังกิมจิ วัฒนธรรมแต่งชุดฮันบก – ปลดปล่อยความแก่และเติมเต็มความสุขกัน@สวนสนุกเอเวอร์แลนด์ (บัตร Special Pass) ครั้งแรกของโลก ! เปิดโลกสวนสัตว์เปิดที่ Lost Valley กับรถบัสสะเทินน้ำสะเทินบก (ชาวเกาหลียอมรับกว่า 2 ชั่วโมง) ขบวนพาเหรดตามวันเวลา และ Moon Light Show ก่อนสวนสนุกปิดในแต่ละวัน – พักที่เคียงกีโด	เช้า อาหารเช้าที่โรงแรม เที่ยง เมนูไก่ทอดคาลบี้ ค่ำ เมนู BBQ ปิ้งย่างบุฟเฟต์
DAY 3 (B.L.D)	กรุงโซล- ศูนย์โซมสมุนไพรม - ศูนย์ฮ็อกเก็ตนามู – บำรุงผิวหน้าจากภายในสู่ภายนอกที่ศูนย์เวชสำอางเครื่องสำอาง – ศูนย์น้ำมันสนเข็มแดง – ภูเขานมซาน ถ่ายรูปคู่กับหอคอย N Tower@ภูเขานมซาน + Love Rock Cable – จัดเต็มเวลาเพื่อนักช้อปปิ้ง ณ @ ย่านแฟชั่นสุดชิปเมียงดง – พิพิธภัณฑ์ภาพสามมิติและพิพิธภัณฑ์น้ำแข็ง Ice Museum – ย่านวัยรุ่นและคาเฟ่มหาลัยฮงแด – พักที่กรุงโซล	เช้า อาหารเช้าที่โรงแรม เที่ยง เมนูหมูหมักโอซัม ค่ำ เมนูอันดองจิมทัก
DAY 4 (B.L)	กรุงโซล – หมู่บ้านพื้นเมืองพูซอนฮันนุกและย่านสามฟ้า – คิวตริ์ฟรี่ – แวะแช่รูปรูปริเวณคลองชองแกซอน – Korea Shopping Center - สนามบินอินชอน - กรุงเทพฯ	เช้า อาหารเช้าที่โรงแรม เที่ยง เมนูไก่ตุ๋นโสม

วันแรก วันศุกร์ที่ 17 ตุลาคม 2557 สนามบินนานาชาติดอนเมือง สนามบินนานาชาติอินชอน ประเทศเกาหลีใต้ เปิดเมืองแห่งอนาคตของชาวเกาหลี ณ เมืองอินชอน พักเคียงกีโด

05.00น. (ตีห้า) (นัดหมายเวลาแต่ละคณะก่อนออกเดินทาง 3 ชั่วโมงล่วงหน้าก่อนเครื่องออก)

พร้อมกันที่ อาคารผู้โดยสารขาออก อาคาร 1 ชั้น 3 ประตู 4 เคาน์เตอร์ 4 สายการบินแอร์เอเชียเอ็กซ์ (XJ)

กระเป๋าทุกใบจะต้องฝากไว้กับทางเจ้าหน้าที่สายการบินด้วยตัวท่านเองตามนโยบายรักษาความปลอดภัยของสายการบิน

สนามบินดอนเมือง “ไม่มีการประกาศเรียกลูกค้าขึ้นเครื่อง” กรุณารอที่ประตูขึ้นเครื่องอย่างน้อย 30 นาที ก่อนเวลาเครื่องออก

โปรดตรวจสอบ อายุ ของหนังสือเดินทาง (Passport) ของผู้โดยสาร ว่าจะต้องคงมีอายุเหลือ ณ วันเดินทาง มากกว่า 6 เดือนขึ้นไป

และหนังสือเดินทางเหลือหน้ากระดาษเพียงพอให้เจ้าหน้าที่ตรวจคนได้ประทับตรา หนังสือเดินทางอยู่ในสภาพที่ดี (ไม่ชำรุด)



สายการบิน การจัดที่นั่งบนเครื่องบิน เป็นไปโดยสายการบินเป็นผู้กำหนด ทางผู้จัดไม่สามารถเข้าไปแทรกแซงได้ แต่จะทำการ Request ให้ได้เท่านั้น **งดการคืนบัตรโดยสาร และหากยกเลิกการเดินทาง** ทางสายการบินไม่มีระบบ คืนเงินบางส่วน หากผู้โดยสารถูกปฏิเสธการออกนอกประเทศไทยหรือเข้าประเทศเกาหลี จากเจ้าหน้าที่แรงงานไทยหรือเจ้าหน้าที่ตรวจคนออกนอกประเทศไทยและเจ้าหน้าที่ตรวจคนเข้าเมืองที่ประเทศเกาหลี ทางผู้จัดและทางสายการบินจะไม่รับผิดชอบค่าใช้จ่ายที่เกิดขึ้นทุกกรณี **ผู้โดยสารอาจจะต้องรับผิดชอบค่าปรับที่ประเทศเกาหลีเรียกเก็บ** ผู้โดยสารต้องรอกลับประเทศไทยในเที่ยวบินถัดไปที่มีที่นั่งว่างหรือตามวันเดินทางของตัวเครื่องบิน ทั้งนี้แล้วแต่ทางเจ้าหน้าที่ตรวจคนและสายการบิน ทางผู้จัดไม่สามารถเข้าไปแทรกแซงได้

ข้อแนะนำ นำเสื้อแจ็คเก็ตและหมอนรองคอติดขึ้นเครื่องเพราะอากาศอาจจะเย็นและเพื่อการพักผ่อนที่อบอุ่น **เตรียมสัมภาระขนาดกลาง** เนื่องจากโรงแรมที่พักในเกาหลี จะมีบริการน้อยมาก ต่างจังหวัดไม่มีบริการ **ของเหลวน้ำหนักขึ้นเครื่องทั้งหมดที่นำไปใส่กระเป๋าถือติดตัวขึ้นเครื่องจะต้องบรรจุในบรรจุภัณฑ์และมีปริมาณไม่เกิน 100 มิลลิตรต่อชิ้น (รวมกันไม่เกิน 1 ลิตร) บรรจุภัณฑ์ดังกล่าวควรใส่ในถุงที่โปร่งใสและสามารถเปิด-ปิดได้ด้วย** ให้นำถุงขึ้นไปเพียงใบเดียวเท่านั้น **การนำผลิตภัณฑ์ของสดที่ทำจากสัตว์ไม่ว่าเนื้อหมู เนื้อวัว ผัก ผลไม้สด ไม่อนุญาตให้นำเข้าประเทศเพื่อป้องกันโรคต่าง ๆ** เพราะหากศุลกากรตรวจพบจะต้องเสียค่าปรับ

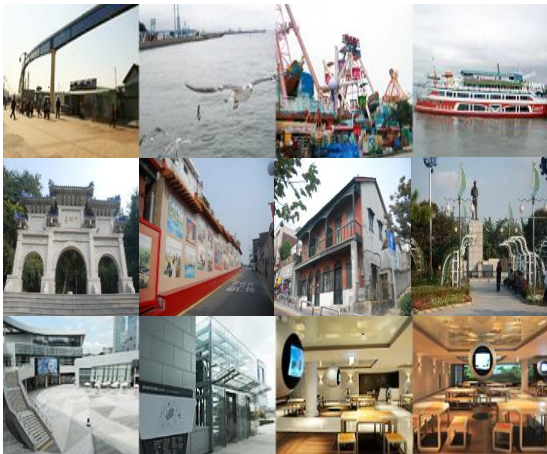
08.25 น. **ออกเดินทางสู่ประเทศเกาหลีใต้ โดยสายการบิน สายการบินแอร์เอเชียเอ็กซ์ (XJ) WEBSITE :**

<http://www.airasia.com/th/th/home.page>

เวลาบินประมาณ 5-6 ชม. (บริการอาหารและเครื่องดื่มบนเครื่อง) เวลาที่เกาหลีใต้เร็วกว่าไทย 2 ชั่วโมง

กรณีลูกค้าถูกเจ้าหน้าที่ด่านตรวจคนเข้าเมืองเกาหลีส่งตัวกลับไม่ว่าด้วยสาเหตุใดๆ ลูกค้าต้องรับผิดชอบต่อค่าปรับ ค่าใช้จ่ายในการกักตัว ค่าตัวเครื่องบิน และค่าใช้จ่ายอื่นๆ ที่เกิดขึ้น โดยจะต้องชำระเป็นเงินสดประมาณ 2-3 หมื่นบาท โดยทางเจ้าหน้าที่ผู้ประสานงานของด่านตรวจคนเข้าเมืองของสนามบินอินชอนจะเป็นผู้แจ้งและรับเงินจากท่าน

15.25 น. ถึงสนามบินนานาชาติอินชอน หลังผ่านพิธีการตรวจคนเข้าเมืองและศุลกากรแล้ว รถโคชพาท่านข้ามทะเลตะวันตกด้วย สะพานแขวนของจองหรือสะพานเพื่อความหวังในการรวมชาติที่ยาวกว่า 4.42 กม. มียอดโดมสูง 107 เมตร **เปิดเมืองอินชอน**



เป็นเมืองท่าอันดับสองของประเทศและเมืองแห่งอนาคตเกาหลี จุดท่องเที่ยว **วอ มิโด** สถานที่พักผ่อนริมทะเลและที่นัดพบของหนุ่มสาวชาวเกาหลี ได้ชื่อว่าเป็น "Street of Culture" มีทั้งสวนสนุก ร้านอาหาร ร้านกาแฟ จุดเดินเล่นริมทะเลสุดโรแมนติกเพื่อให้อาหารนทะเลเล็กด้วย **โกสึกัน** เป็นสถานที่ตั้งของ **สวนวอ มิโด** จุดยุทธศาสตร์ที่นายพลแมกซ์อาเธอร์ นายทหารอเมริกันที่นำกองทัพของทหารสหประชาชาติ ยกพลขึ้นบกที่เมืองอินชอนในปี ค.ศ. 1950 เพื่อช่วยเกาหลีใต้รบกับเกาหลีเหนือในสงครามเกาหลี ระหว่างปี ค.ศ. 1950-1953 มี ท่านสามารถเดินชมสวนเกาหลีและหมู่บ้านพื้นเมืองที่ชาวเมืองอินชอนร่วมใจกันสร้างขึ้น หรือ เดินชมสวนป่าในเมืองได้อีกด้วย **ก่อนเดินทางต่อไปยังชุมชนไชน่าทาวน์เพียงแห่งเดียวของเกาหลี มีอายุกว่า 100 ปี** ที่ยังคงรักษาขนบธรรมเนียมและวิถีชีวิตของชาวจีนไว้

เป็นอย่างดี ยังเป็นถิ่นกำเนิดของ จางจิงเมียน มีสิ่งก่อสร้างต่างๆ จะเป็นแบบจีนผสมกับเกาหลี ซึ่งผสมผสานกันได้อย่างลงตัว และยังมีขนมปัง ลูกกี๋ ของจีน ที่ขึ้นชื่ออีกด้วย **ไม่ไกลกันนัก ท่านสามารถเดินไปยังสวนชายู** สถานที่ตั้งของ **อนุสาวรีย์นายพลแมกซ์อาเธอร์** และสามารถชมวิวเมืองท่าเรือ ทิวทัศน์ของเมืองท่าทะเลแห่งนี้โดยใช้กล้องส่องทางไกล มีสิ่งก่อสร้างต่างๆ จะเป็นแบบจีนผสมกับเกาหลี ซึ่งผสมผสานกันได้อย่างลงตัว และยังมีขนมปัง ลูกกี๋ ของจีน ที่ขึ้นชื่ออีกด้วย

(หากมีเวลาเพียงพอ พาท่านสนุกกับพิพิธภัณฑ์จางจิงเมียน เป็นบะหมี่แห้งคลุกด้วยซอสดำหวานทำจากเต้าเจี้ยวดำมีลักษณะขุ่น เรียกได้ว่าเป็นหนึ่งในอาหารประจำชาติของเกาหลีใต้ ซึ่งได้รับความนิยมในเกาหลีและเกือบทุกร้านอาหารจีนในเกาหลี **การเดินเล่นตลาดพื้นเมืองของเมือง**

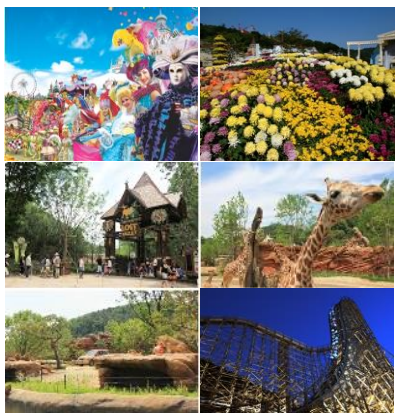


อินซอน สถานที่ชาวจีนและชาวเกาหลีเหนือผู้อพยพรุ่นคุณปู่คุณย่ามาค้าขายของใช้ ของกิน ของพื้นเมืองที่หาทานได้เฉพาะที่นั่นเท่านั้น ไม่ว่าจะ
ชาลาเปจ็โกง ชาลาเปลีสึ๊ง อีกทั้งไก่ทอดผัดเผ็ดชื่อดังที่ต้องต่อคิวซื้อกว่า 30 นาที)

- 18.00 น. รับประทานอาหารค่ำ **เมนูบาร์บีคิวหรืออบลูกไก่** สไลด์ดั้งเดิมของคาบสมุทรเกาหลี เนื้อหมูสไลด์หมักซอสคันจังและเครื่องปรุงรสต่าง ๆ มานำมาปรุงจะมีรสออกหวานและมีน้ำซุปลูกคลิกไว้ทานแกล้มกับข้าว
- 19.00 น. พาท่านเดินทางเข้าเช็คอินที่พัก @Gyeonggi-Do ณ โรงแรม Siheung, Bon, River, Jewelry, Shine (First) หรือเทียบเท่า

วันที่สอง วันเสาร์ที่ 18 ตุลาคม 2557 ศึกษาฐาน โรงเรียน มัชยมปลาย - กิมจังกิมจิ วัฒนธรรมแห่งซูดอันบก - สวนสนุกเอเวอร์แลนด์ (บัตร Special Pass)

- 07.00 น. **รับประทานอาหารเช้าแบบอเมริกันซูดหรือเซมิบุฟเฟต์ ที่ ห้องอาหาร โรงแรม**
- 09.00 น. **ศึกษาฐาน โรงเรียน มัชยมปลาย**
- 11.00 น. **ร่วมเรียนรู้วัฒนธรรมการทำกิมจิหรือร่วมการทำกิมจิ** กิมจิจัดว่าเป็นเครื่องเคียงประจำโต๊ะ สำหรับอาหารเกาหลีทุกมื้อก็ว่าได้ คู่กับข้าวสวยร้อนๆ กิมจิเป็นอาหารประเภทหมักดอง ที่มีคุณค่าทางอาหารสูงชนิดหนึ่ง มีรสชาติที่เป็นเอกลักษณ์ ให้ท่านนำกิมจิที่ทำร่วมกันกลับไปเป็นของฝากคนทางบ้านได้ลิ้มลอง ก่อนกลับบ้านให้ทุกท่านได้แต่งชุดพื้นเมืองเกาหลีอันบกก่ายรูปเป็นที่ระลึก (กล้องของท่านเอง)
- 12.00 น. รับประทานอาหารกลางวัน **ลิ้มลองเมนูดังตามละคร Winter Love Song “ ทักคาลบี “ หรือไก่บาร์บีคิวผัดซอสเกาหลี**
- 13.00 น. **เต็มอิ่มด้วยบัตร Special Pass Ticket** กับการเที่ยวเอเวอร์แลนด์ “ ดิสนีย์แลนด์เกาหลี ” สวนเปิดในหุบเขาที่มีชื่อเสียงมาก



ที่สุดของประเทศ ภายใน Festival World จะประกอบไปด้วย Global Fair, American Adventure, Magic Land, European Adventure และ Equatorial Adventure ท่านสามารถปล่อยความแก่และเติมเต็มความสุขของท่านด้วยบัตร Special Pass Ticket สนุกสนานกับเครื่องเล่นต่างๆ ซึ่งท่านสามารถเลือกเล่นเครื่องเล่นได้ไม่จำกัดรอบ ไม่ว่าจะเป็นที่เอ็กเพรส รถไฟเหาะ หนอนสะบัด ชาร์ป โรงหนังสามมิติ บ้านผีสิงหมุน ตีลังกาสองตลบ ปาซาฟารี ชมไลเกอร์แฟลคคูแรกของโลก ที่นี่ ชมความน่ารักของหมีที่สามารถสื่อสารกับคนขับได้อย่างดี นอกจากนี้ท่านยังสามารถช้อปปิ้งในร้านค้าของที่ระลึกและสุดท้ายเดินชมและถ่ายรูปกับสวนดอกไม้ซึ่งผลัดเปลี่ยนหมุนเวียนตามฤดูกาล เช่นฤดูร้อนจะเป็นดอกกุหลาบและดอกกลีบลีบาน ฤดูใบไม้ผลิจะเป็นดอกทิวลิปบาน ฤดูใบไม้ร่วงจะเป็นดอกเบญจมาศบาน ฤดูหนาวร่วมฉลองเทศกาลหิมะสนุกแบบไม่รู้ลืมกับการเล่นสโนว์สเลดแบบไม่จำกัดรอบหรือท่านใดอยากประลองความท้าทายกับการนั่งสโนว์บัสเตอร์ก็ไม่ว่ากัน.....ขอบอกว่ามันส์มาก [ครั้งแรกของโลก ! เปิดโลกสวนสัตว์เปิดที่ Lost Valley](#) กับรถบัสสะเทือนน้ำสะเทือนบก (ชาวเกาหลีขอมรอคิวนานกว่า 2 ชั่วโมง) ขบวนพาเหรดตามวันเวลา และ [Moon Light Show](#) ก่อนสวนสนุกปิดในแต่ละวัน

- 18.00 น. **รับประทานอาหารค่ำ บุฟเฟต์อร่อยล้ำ !!!** เมนูบาร์บีคิวย่างคาลบีสไลด์เกาหลี กับหลากหลายสไลด์ของเนื้อหมูและเนื้อวัวไม่ว่าจะเป็นแบบคิตมัน แบบสันคอ แบบสามชั้น แบบหมักเผ็ด แบบหมักหวาน แบบสดไม่มีการหมัก แบบเบอร์เกอร์ เป็นต้น มีบริการข้าวสวย และเครื่องเคียงต่างๆ ให้ลิ้มลอง
- 19.00 น. พาท่านเดินทางเข้าเช็คอินที่พัก @Gyeonggi-Do ณ โรงแรม Siheung, Bon, River, Jewelry, Shine (First) หรือเทียบเท่า



วันที่สาม วันอาทิตย์ที่ 19 ตุลาคม 2557 กรุงโซล - ศูนย์โสมสมุนไพร อ็อกเก็ตนามู - ศูนย์เครื่องสำอางเวชสำอาง – ศูนย์น้ำมันสนเข็มแดง - ภูเขาหนัมซาน Love Rock Cable รูปคู่หอคอย N - เมียงดอง - พิพิธภัณฑภาพสามมิติ และ พิพิธภัณฑน้ำแข็ง Ice Museum - มหาวิทยาลัยฮงแด

08.00 น. **รับประทานอาหารเช้าแบบอเมริกันชุดหรือเซมิบุฟเฟต์ ที่ ห้องอาหารของ โรงแรม**

09.00 น. พาชมเมืองหลวงกรุงโซล ที่มีประชากรถึง 1 ใน 4 ของประเทศ มีแม่น้ำฮันไหลผ่านใจกลางเมืองหลวงของกรุงโซล ตึกรามบ้านชองอันทันสมัย ผสมอารยธรรมอันเก่าแก่เมื่อ 5,000 ปีที่แล้ว



พาทำรูจักและเข้าโสมสมุนไพรโสมเกาหลีหรือราชาแห่งมวลสมุนไพร เพราะเกาหลีได้เป็นประเทศที่มีการผลิตโสมเกาหลีที่มีคุณภาพเป็นอันดับ 1 ของโลก ซึ่งใครใคร่ที่ได้มาเที่ยวก็จะชื่นชอบหาซื้อเป็นของฝากเพราะราคาที่ถูกว่าเมืองไทยและคุณประโยชน์นานับการ เช่น ช่วยเสริมความแข็งแรงให้แก่ระบบย่อยอาหารและปอด ช่วยทำให้จิตใจสงบและเพิ่มพลังกำลังโดยส่วนรวม สรรพคุณทางการแพทย์ ช่วยบำรุงหัวใจ ป้องกันโรคหัวใจขาดเลือด เสริมประสิทธิภาพทางเพศ ลดและป้องกันมะเร็ง



ใหม่สุด ! แนะนำ...เพื่อนที่ดีในการดำเนินชีวิต! “ อ็อกเก็ตนามู “ ต้นไม้ชนิดนี้เจริญเติบโตในป่าลึกบนภูเขาที่ปราศจากมลภาวะและระดับสูงเหนือน้ำทะเล 50-800 เมตร เมล็ดของพันธุ์อ็อกเก็ตนี้...ชาวเกาหลีรุ่นใหม่นิยมนำมารับประทานเพื่อช่วยดูแลตับให้สะอาดแข็งแรง ป้องกันโรคตับแข็ง ไม่ถูกทำลายจากการดื่มแอลกอฮอล์ กาแฟ บุหรี่ สารตกค้างจากอาหารและยา **ให้ท่านเลือกซื้อคอสเมติกหลากยี่ห้อคุณภาพที่ผู้หญิงชาวเกาหลีทั้งสาวทั้งไม่สาวแล้วให้ความสำคัญกับเรื่องผิวหน้า** ก่อนข้างมาก โดยเฉพาะในกลุ่มบำรุงผิวพื้นฐาน **Skin Care และเครื่องสำอางค์ผสมสมุนไพร @ศูนย์เวชสำอางค์เครื่องสำอางค์**

12.00 น. รับประทานอาหารกลางวัน **เมนูโอซั่มหรือหมูปลาหมึกบาร์บีคิวหมักซอสพริกเกาหลี** ซึ่งคนต่างประเทศนิยมรับประทาน

13.00 น. พาทำนเดินทางสู่ ศูนย์น้ำมันสนเข็มแดง ซึ่งผลิตจากใบสนเข็มแดงในประเทศเกาหลี เป็นงานนวัตกรรมวิจัยชิ้นใหม่ล่าสุดของเกาหลี เพื่อช่วยผู้ที่มีปัญหาเรื่องไขมันอุดตันในเส้นเลือด คลอเรสเตอรอลในเลือดสูง ไขมันคอเลสเตอรอล หรือ การไหลหมุนเวียนของเลือด เป็นต้น กว่าจะมาทำเป็นน้ำมันสนสกัดได้ 1 แคนซูล ต้องใช้ใบสนเข็มแดงประมาณ 2.7 กก. แนะนำให้ทุกท่านเลือกซื้อเป็นของฝากสุขภาพเพื่อตัวท่านเองและคนที่ท่านรักหรือคนที่ท่านเคารพ เพราะเป็นสารอาหารธรรมชาติ ที่วิจัยจากโรงพยาบาลชั้นนำในเกาหลีแล้วว่า ไม่มีผลข้างเคียง

14.00 น. พาทำนขึ้นภูเขาหนัมซาน-ภูเขาเพียงลูกเดียวใจกลางเมืองหลวงและอิสระถ้ำรูปคู่หอคอย N เป็น 1 ใน 17 หอคอยเมืองที่สูงที่สุดในโลก สูงถึง 480 เมตรเหนือระดับน้ำทะเล ณ ภูเขาหนัมซานใจกลางเมืองหลวง สถานที่ละครหนังเกาหลีหรือหนังไทยสไตล์เกาหลีมาถ่ายทำกัน (ความเชื่อ: เตรียมแม่กุญแจลูกกุญแจเพื่อไปล็อกกุญแจคู่รัก ณ Love Rock Cable ซึ่งเชื่อกันว่า ถ้าใครขึ้นมาคล้องกุญแจและโยนลูกกุญแจทิ้งไป คู่รัก คู่ครอบครัว คู่เพื่อน คู่พี่น้อง คู่มิตรนั้นจะมีความรักที่ยั่งยืนหรือไม่มีใครมาพรากจากกันได้) **(ไม่รวมค่าลิฟท์ขึ้นหอคอย)**



อิสระช้อปปิ้งบริเวณเมียงดอง ถูกขนานนามว่า " ถนนแฟชั่นของเกาหลี " แหล่งรวมความชิปใหม่ ไม่ตกเทรน ! ราคาระดับกลางถึงสูงเมื่อเทียบกับตลาดทองแดง ห้างบูติกหลากยี่ห้อตั้งแต่แบรนด์เนมต่างชาติถึงเกาหลี ร้านเสื้อผ้ามีสไตล์ห้องเล็กๆ ร้าน Creative Lifestyle ร้านรองเท้า ร้านทำผม ร้านเครื่องประดับ ร้านคอสเมติก ร้านกาแฟ ร้านไอศกรีม ร้านขนม





18.00 น.

รับประทานอาหารค่ำ เมนูอันดงจิมทัก หรือ ไก่ต้มแห่งเมืองอันดอง (เมืองอันดงเป็นหนึ่งในร่องรอยสุดท้ายที่ยังคงเหลืออยู่ของเกาหลี เป็นชุมทรัพย์ที่มีค่าของประเพณีลัทธิขงจื้อ) อาหารจานนี้ถือเป็นอาหารพิเศษเมนูหนึ่ง...บนโต๊ะอาหารของบ้านเศรษฐกิจในหมู่บ้านอันดงในสมัยราชวงศ์โชซอน อุดมไปด้วยโปรตีนจากไก่ วิตามิน แร่ธาตุต่างๆ จากสารพัดผัก และเส้นเส้นจันทร์เกาหลี อาหารมีรสจัดจ้านเผ็ดๆ ร้อนๆ เค็มๆ หอมๆ จากพริกที่ได้ชื่อว่าเผ็ดที่สุดในเกาหลี Cheong Yang Gochu และซอสแม็กกี้ Ganjang **รสชาติเผ็ดเล็กน้อย เนื่องจากว่าเป็นการหมักซอสสูตรพิเศษของเกาหลี**

จากนั้นนำท่านอิสระชม TRICK ART MUSEUM ผลงานการสร้างสรรศิลป์แนวใหม่ "ภาพวาดลวงตาสามมิติ" โดยท่าน



จะได้สนุกสนานกับการถ่ายรูปแอ็คชั่นท่าทางต่างๆ กับภาพแนวมิติที่เกิดจากความคิดสร้างสรรค์และจินตนาการของการสร้างภาพโดยใช้เทคนิคพิเศษจากภาพสามมิติที่รวมทฤษฎีทางวิทยาศาสตร์และการซ้อนภาพโดยกระตุ้นความเคลื่อนไหวของภาพให้มีมิติเหมือนจริงโดยให้ผู้ชมเข้าไปมีส่วนร่วมถ่ายภาพ เมื่อผ่านเข้าไปในภาพนั้นๆ ภาพทุกภาพจะออกมาดูประหนึ่ง เหมือนจริงในเหตุการณ์ จนท่านจะ

อุทานว่ามันเหมือนจริงมากจนแทบจะแยกไม่ออกเลยว่าอันไหนภาพวาดและของจริง โดยผลงานของท่าน จะสวยงามและสามมิติสมคำร่ำลือหรือไม่ก็ต้องให้เพื่อนคิดชมกันเอง

ใหม่สุด !!! "ICE MUSEUM" เมืองน้ำแข็งที่ไม่ใช่แค่ น้ำแข็งธรรมดา แต่ตระการตาจนคุณอาจจะลืมหาวไปเลยก็ได้ ! ลองนึกถึงความรู้สึกเมื่อคุณก้าวเข้าไปในเมืองที่ทุกอย่างทำจากน้ำแข็งภายใต้ อุณหภูมิ ลบ 4 องศา ! ภายในมีกิจกรรมหลากหลายให้คุณได้สัมผัส เช่น สไลเดอร์น้ำแข็งที่ยาวกว่า 10 เมตร รถกลางรูคอร์ดฟ หักทวยลุงซานต้า โปสท่าคู่กับนกเพนกวินขั้วโลก สำรวจบ้านน้ำแข็งแข็งเอสกีโม เยี่ยมชมปราสาทน้ำแข็ง ชมวิวจากบนกำแพงเมืองน้ำแข็ง ลองเข้าพักเช็คอินโรงแรมน้ำแข็ง และผลงานศิลปะอื่นที่ทำจากน้ำแข็งอีกกว่า 50 ชิ้น

เที่ยวย่านคังหนัมมหาวิทยาลัยซงกิก แหล่งรวมตัวของชาวเกาหลีวัยรุ่นและวัยทำงาน อีกทั้งได้ชื่อว่าเป็นถนนสายศิลปะอีกแห่งหนึ่งของกรุงโซล มีร้านขายของที่ระลึก งานศิลป์ เสื้อผ้าแฟชั่นต่างๆ เครื่องประดับมากมาย บางครั้งยังมีบรรดาศิลปินเพื่อชีวิตเปิดแสดงดนตรีย่อยๆ ให้ฟังให้ชมอีกด้วย ร้านอาหารและร้านกาแฟที่น่ารักต่างๆ เช่น Hello Kitty Café, Charlie Brown Cafe (Snoopy), Buttercup Café, DingDong Café, Trinitea Café, Etoile Café Homeo Café อีกทั้ง สถานที่ถ่ายละครรักคอมมาดี้แห่งปี 2007 “ Coffee Prince “ และกาแฟ Coffee Prince

หลังจบรายการท่องเที่ยว คำคินนี้...ขอส่งทุกท่านกลับเข้าที่พัก ณ โรงแรม M, Together, Golden Forest, Chocolate, Mate, Karak, Co.op City (First) หรือเทียบเท่า

วันที่สี่ วันจันทร์ที่ 19 ตุลาคม 2557 ดิวตรีฟรี – คลองของแกซอน – หมู่บ้านพื้นเมืองพูซอนอันนุกและย่านสามฟ้า - ละลายเงินวอน – สนามบินนานาชาติอินชอน - กรุงเทพฯ

08.00 น. รับประทานอาหารเช้าแบบอเมริกันชุดหรือเซมิบุฟเฟต์ ที่ ห้องอาหารของ โรงแรม

09.00 น. เพลิดเพลินกับการช้อปปิ้ง ณ ห้างปลอดภาษีคังฮวาคิวตี้ฟรี ให้ท่านได้เลือกซื้อสินค้าแบรนด์เนมนำเข้าจากต่างประเทศมากมายหลากหลายชนิด รวมทั้งสินค้าแบรนด์เกาหลียอดนิยมที่ชาวเกาหลีและชาวญี่ปุ่น นิยมมาเลือกซื้อหากันมากมาย **แวะแวะรูปกับบริเวณของเกซอนถูกขุดขึ้นเป็นครั้งแรกเมื่อราว 600 ปีก่อนในสมัยของกษัตริย์ YEONGJO** กษัตริย์องค์ที่ 21 แห่งราชวงศ์โชซอน เป็นสัญลักษณ์ของการผสม



กลมกลืนกันอย่างลงตัวของธรรมชาติ ศิลปวัฒนธรรมและประวัติศาสตร์ และใกล้กันยังเป็นที่ตั้งของคังฮวาพลาซ่า จุดเที่ยวสุดชิลของชาวเมือง



พาท่านเดินย้อนเวลากลับไปยังบริเวณที่ตั้งของบ้านชนชั้นบางของเกาหลีในราชวงศ์โชซอน และยังเป็นเขตพิเศษที่ทางเทศบาลกรุงโซลอนุรักษ์ไว้ โดยเราจะเรียกว่า “พูซอน ฮันนุก” ย่านที่

บ้านสไตล์ฮันนุกต่างๆ ของลูกหลานชาวบางอาศัยอยู่ หรือ ผู้อนุรักษ์นิยม หรือ เศรษฐีรุ่นใหม่ ที่ชอบกลิ่นอายความเก่าแก่ ใกล้กันยังเป็นย่านสามฟ้า (ภูเขา น้ำ และคน) เราจะได้ความรู้สึกถึงกลิ่นอายของความกลมกลืน ระหว่างตะวันตกและตะวันออกผ่านร้านอาหาร ร้านคาเฟ่ ร้านแกลลอรี่ ร้านแอนติค ร้านงานศิลป์ ร้านCreative รวมทั้งศูนย์วัฒนธรรมแฝงตัวอยู่ โดยมักคัดแปลงอาคารเก่าฮันนุกให้มีความสมัยใหม่โดยกลมกลืนระหว่างความเป็นฮันนุกและโมเดิร์น

12.00 น.

รับประทานอาหารกลางวัน **เมนูเป็ปพิศดาร-ไก่ตุ๋นโสม อาหารวังในสมัยก่อน เชื่อกันว่าบำรุงและเสริมสุขภาพ เสิร์ฟท่านละ 1 ตัว ในหม้อดินร้อน**

13.00 น.

ก่อนอำลาเกาหลี **แวะซื้อของฝากคิดไม่ติดมือที่ศูนย์รวมของพื้นเมือง (ละลายเงินวอน)** สำหรับ ขนมห่อต่างๆ ซ็อกโกเกิ้ลัดหิน ซิเรียลซ็อกโก กระจกม้าเจจูโด ผลิตภัณฑ์ของใบและรากฝอยของโสม ในรูปขนมโสม ชาโสม เครื่องสำอางค์โสม เป็นต้น หมอนสุขภาพ กิมจิ เป็ปโปโร (ป็อกกีเกาหลี) ซินรามง (มามาเกาหลี) ตุ๊กตา Ddung เป็นต้น

16.50 น.

ขึ้นอยู่กับวันและเวลาที่เดินทาง **เหินฟ้ากลับกรุงเทพฯ เวลาบินประมาณ 5-6 ชม. (บริการอาหารและเครื่องดื่มบนเครื่อง)**

20.40 น.

เดินทางถึงสนามบินดอนเมือง

**** รายการนี้เป็นเพียงข้อเสนอที่ต้องได้รับการยืนยันจากผู้จัดอีกครั้งหนึ่ง**

ผู้จัดขอสงวนสิทธิในเรื่องเที่ยวบิน ราคา และรายการอาจมีการเปลี่ยนแปลงได้ตามความเหมาะสม โดยไม่ต้องแจ้งให้ทราบล่วงหน้า **

ราคา

1. ราคาค่า ศึกษาดูงาน ณ ประเทศเกาหลีใต้ ท่านละ 18,200 บาท
2. ราคารถ 8 ล้อ 32-36 ที่นั่ง ไป-กลับ 38,000 บาท
3. ราคารถ 6 ล้อ 32-36 ที่นั่ง ไป-กลับ 30,000 บาท
4. ราคาที่เสนอยังไม่รวมภาษีมูลค่าเพิ่ม 7% และหัก ณ ที่จ่าย 3%
5. ราคาที่เสนอยังไม่รวม ค่าทิปไกด์ และคนขับรถ ท่านละ 20,000 วอน และทิปหัวหน้าทัวร์ท่านละ 200 บาท (โปรดเตรียม)
6. ราคาที่เสนอ เป็นราคาต่อผู้เดินทางจำนวน 39 ท่าน

ข้อมูลสำหรับผู้เดินทาง

1. คนไทยถือหนังสือเดินทางประเทศไทย ไม่ต้องยื่นขอวีซ่าก่อนออกเดินทาง
2. เตรียมหนังสือเดินทางมีอายุมากกว่า 6 เดือน ณ วันเดินทาง (ต้องมีหน้าว่างสำหรับประทับตราอย่างน้อย 2 หน้าเต็ม) เพื่อยื่น ณ ด่านตรวจคนเข้าเมือง เนื่องจากเคาเตอร์สายการบินหรือด่านตรวจคนเข้าเมืองอาจปฏิเสธการเดินทางของท่าน
3. คำวิซ่าสำหรับพาสปอร์ตต่างด้าว กรุณาเตรียมเอกสารคือ (1) พาสปอร์ต (2) ใบประจำตัวคนต่างด้าว (3) ใบสำคัญถิ่นที่อยู่ (4) สำเนาทะเบียนบ้าน (ถ้ามี) (5) รูปถ่ายสี 2 นิ้วท่านละรูป ผู้จัดจะเป็นผู้ดำเนินการยื่นวีซ่าให้ท่าน โดยท่านจ่ายค่าบริการต่างหาก (สำหรับหนังสือเดินทางต่างด้าวผู้เป็นเจ้าของหนังสือเดินทางจะต้องทำเรื่องแจ้ง เข้า-ออกด้วยตนเองก่อนจะยื่นวีซ่า) สิทธิการออกวีซ่าขึ้นอยู่กับสถานทูตเท่านั้น 4. ขอสงวนสิทธิ์ไม่รับผิดชอบค่าเสียหายจากความผิดพลาดในการสะกดชื่อ นามสกุล คำนำหน้าชื่อ เลขที่หนังสือเดินทาง และอื่นๆ เพื่อใช้ในการจองตั๋วเครื่องบินในกรณีที่มีได้ส่งหน้าสำเนาหนังสือเดินทาง (พร้อมทั้งหน้าเปลี่ยนชื่อนามสกุล ถ้ามี) ให้กับทางผู้จัด

หากท่านต้องซื้อบัตรโดยสารภายในประเทศเพื่อไปและกลับกรุงเทพฯ กรุณาเลือกซื้อบัตรโดยสารภายในประเทศประเภทที่สามารถเลื่อนวัน และเวลาในการเดินทางได้ ทั้งนี้เพื่อป้องกันปัญหาเที่ยวบินล่าช้าหรือการเปลี่ยนแปลงเวลาของเที่ยวบินหรือการเปลี่ยนแปลงวันเดินทาง



**** ขอสงวนสิทธิ์ในการปรับเปลี่ยนราคาเพิ่ม หากมีการปรับขึ้นของราคาน้ำมันหรือภาษีใดๆ จากสายการบิน คิดอัตรา ณ วันที่ 01/07/14****

ขอสงวนสิทธิ์ที่จะเปลี่ยนแปลงหรือปรับเปลี่ยนรายการได้ตามความเหมาะสม ตลอดจนการเปลี่ยนแปลงเที่ยวบินและตารางบินของสายการบิน

ในกรณีที่ไมใช้ตัวกรุ๊ปแต่ต้องการจองทัวร์ หรือ ชื่อจองตัวกรุ๊ปราคาพิเศษ โปรดโทรเช็ค

หากต้องการเลื่อนวันเดินทางกลับ ชำระค่าใช้จ่ายส่วนต่างที่สายการบินเรียกเก็บ (หากที่นั่งในวันที่ต้องการ “ว่างและยืนยัน “)

เด็ก 2-7 ปี : ห้องพัก = ผู้ใหญ่ 2 + เด็ก 1 ไม่มีเตียง | เด็ก 8-12 ปี เตียงเสริมหรือห้องครอบครัว

อัตราค่าบริการรวม ตามรายการ: ค่าตัวเครื่องบินชั้นประหยัด กรุงเทพฯ – โซล – กรุงเทพฯ ไปกลับแบบหมู่คณะ (ตามวันเวลาที่ระบุในตัวเครื่องบิน) พร้อมที่พัก 3 คืน (ห้องละ 2-3 ท่าน) + อาหารเช้า กลางวัน และเย็นหรือค่ำ + บัตรเข้าชมสถานที่ + คาร์ตนำเที่ยว + ค่าผู้นำทัวร์หรือไกด์จากเกาหลี อำนวยความสะดวก + ค่าน้ำหนักกระเป๋าไม่เกิน 20 กก. (ไม่เกินท่านละ 1-2 ชั้น และถือขึ้นเครื่องได้อีก 5-7 กก. ตามขนาดที่กำหนดของสายการบิน) + ประกันอุบัติเหตุตามกรมธรรม์ (ขั้นต่ำวงเงินประกัน 1 ล้านบาท ค่ารักษาพยาบาล 5 แสนบาท 1-15 ปี หรือ อายุ 75-85 ความคุ้มครองเหลือ 50% อายุต่ำกว่า 1 ปี หรือ อายุเกิน 85 ปี ไม่คุ้มครอง ไม่คุ้มครองโรคประจำตัวหรือการถูกฆาตกรรมหรือถูกทำร้ายร่างกาย)

รูปแบบห้องพักของโรงแรมจะแตกต่างกัน และอาจมีสไตล์การตกแต่งทุกห้องไม่เหมือนกัน ห้องพักเดี่ยว (Single) ห้องคู่ (Twin/Double) และห้องพักแบบ 3 ท่าน (Triple Room หรือ Family Room) ห้องพักอาจจะไม่ติดกัน บางเมืองห้องจะเป็นแบบพื้นเมือง (Ondol) บางเมืองห้องมีขนาดกะทัดรัด ไม่มีอ่างอาบน้ำ บางเมือง ห้องกว้าง มีสิ่งอำนวยความสะดวกครบ ช่วงการจัดงานประชุมนานาชาติ (Trade Fair, Convention) เป็นผลให้ราคาโรงแรมสูงขึ้นมากและห้องพักในเมืองเต็ม ผู้จัดขอสงวนสิทธิ์ในการจัดที่พักนอกเมืองตามความเหมาะสม ราคาค่าบริการไม่รวม ค่าใช้จ่ายส่วนตัว อาทิ อาหารและเครื่องดื่มที่สั่งเพิ่ม โทรศัพท์ โทรสาร มินิบาร์ ทิวช่องพิเศษ ค่าทำหนังสือเดินทาง ค่าชักรีด ค่าทิปคนขับรถและไกด์วันละ 5000 วอน หัวหน้าทัวร์วันละ 50 บาท (ตลอดการเที่ยว 4 วัน ให้ท่านเตรียมเงินเกาหลี 20,000 วอน + เงินไทย 200 บาทต่อท่าน) ค่าสัมภาระที่เกินขึ้นหรือน้ำหนักเกินสายการบินกำหนด (ปกติไม่เกินท่านละ 20 กก. / 1-2 ชั้น และถือขึ้นเครื่องได้อีก 5-7 กก. ตามขนาดที่กำหนดของสายการบิน) ค่าวีซ่าพาสปอร์ตต่างตัวหรือต่างชาติ ค่าภาษีการบริการ 3% ภาษีมูลค่าเพิ่ม 7%

ข้อประกันสุขภาพเพิ่มเติม หากท่านคิดว่าการทำงานประกันอุบัติเหตุการเดินทางที่มอบให้...ไม่เพียงพอต่อความต้องการ ท่านสามารถที่จะซื้อความคุ้มครองเพิ่มเติมจากบริษัทประกันภัยที่ท่านรู้จัก ซึ่งไม่จำเป็นต้องเป็นบริษัทเดียวกันกับประกันภัยที่ทางผู้จัดจัดให้ และแนะนำสำหรับท่านไม่มีประกันสุขภาพ ควรซื้อประกันภัยสุขภาพเพิ่มเติม เพื่อแสดงความมั่นใจได้ว่าหากเกิดเหตุเจ็บป่วยจะมีความสามารถในการจ่ายค่ารักษาได้ เนื่องจากหากเกิดเหตุดังกล่าวขึ้นในต่างประเทศ เช่น ประเทศเกาหลีใต้ จะมีค่าใช้จ่ายที่สูงมาก

เงื่อนไขการจอง ขอเก็บเต็มจำนวน ต่อท่านเพราะเป็นราคาพิเศษนะคะ ** ต้องดำเนินการโอนเงินทันที หรือ ภายใน 1 วัน นับจากที่ทำการจองและได้รับการยืนยันทางวาจา ใบเรียกเก็บเงินจะส่งตามหลัง หากไม่ชำระตามกำหนด ขออนุญาตตัดที่นั่งให้ลูกค้าท่านอื่นที่รออยู่ การชำระไม่ครบ ทางผู้จัดถือว่าท่านยกเลิกการเดินทางโดยไม่มีเงื่อนไข หรือเช็คธนาคารถูกระงับการจ่ายไม่ว่าด้วยสาเหตุใดใด ผู้จัดมีสิทธิยกเลิกการจัดหรือยกเลิกการเดินทางและขอสงวนสิทธิ์ในการคืนเงินตามเงื่อนไขการยกเลิก

*** เมื่อตกลงชำระเงินไม่ว่าทั้งหมดหรือบางส่วน ทางผู้จัดจะถือว่าท่านได้ยอมรับในเงื่อนไขและข้อตกลงต่างๆ ที่ได้ระบุไว้ทั้งหมดนี้แล้ว ***

ในการสำรองที่นั่งและการใส่ชื่อในระบบสำรองที่นั่ง ผู้เดินทางต้องส่งสำเนาของหนังสือเดินทาง (Passport) ที่ชัดเจน หรือ ส่งรายละเอียดที่สายการบินต้องการ (ภาษาอังกฤษ) เช่น คำนำหน้าชื่อ ชื่อและนามสกุล วันเดือนปีเกิด เลขที่พาสปอร์ต วันหมดอายุ (โดยเซ็นชื่อและเขียนยืนยันรับรองเอกสารเป็นลายลักษณ์อักษรให้ทางผู้จัด) หากไม่มีการส่งข้อมูลทั้งหมดในพาสปอร์ตเป็นลายลักษณ์อักษรให้ทางผู้จัด และเกิดการออกชื่อนามสกุลในตัวหรือบัตรโดยสารผิดพลาด อาจมีผลให้ผู้โดยสารจะต้องรับผิดชอบในค่าใช้จ่ายใหม่ที่จะเกิดขึ้นทั้งหมด และสายการบินไม่มีระบบเสียค่าใช้จ่ายเพื่อแก้ไขตัวสะกดคำนำหน้าชื่อ / ชื่อ / นามสกุล หรือ การเปลี่ยนชื่อผู้เดินทาง

ในกรณีที่เกิดเหตุใดๆ จนทำให้คณะทัวร์ไม่สามารถออกเดินทางได้ เช่น มีลูกค้ากลุ่มใหญ่ยกเลิกการเดินทางกะทันหัน ทางสายการบินเรียกที่นั่งคืนด้วยเหตุผลของสายการบิน ฯลฯ ทางผู้จัดจะพยายามหาโปรแกรมอื่นในราคาและช่วงเวลาที่ใกล้เคียงกันทดแทน ขอให้ลูกค้าตระหนักดีว่าเหตุการณ์ดังกล่าวถือเป็นเหตุสุดวิสัยและเชื่อมั่นว่าผู้จัดได้พยายามอย่างสุดความสามารถ โดยลูกค้าจะไม่ยกเหตุข้อนี้มาเป็นข้อเรียกร้องใดๆ กับ



ผู้จัด หากลูกค้าประสงค์รับเงินคืน ทางผู้จัดยินดีคืนเงิน การคืนเงินทุกกรณี ผู้มีชื่อในเอกสารการจอง จะต้องแฟกซ์ อีเมลล์ หรือเดินทางมาเซ็น เอกสารการขอรับเงินคืนที่ทำการของผู้จัดอย่างใดอย่างหนึ่งเพื่อทำเรื่องขอรับเงินค่าบริการคืน โดยแนบหนังสือมอบอำนาจพร้อมหลักฐาน ประกอบการมอบอำนาจ หลักฐานการชำระเงินค่าบริการต่างๆ และหน้าสมุดบัญชีธนาคารที่ต้องการให้นำเงินเข้าให้ครบถ้วน

การยกเลิกการจอง

- ❖ การยกเลิกการจองนั้น จะยึดเงินเต็มจำนวน (การเดินทางที่ต้องซื้อขาดแบบมีเงื่อนไขกับทางสายการบิน เที่ยวบินเหมาลำ Charter Flight หรือ Extra Flight กับสายการบิน หรือผ่านตัวแทนในประเทศหรือต่างประเทศ รวมทั้งการกรันตีค่าห้องพัก การกรันตีแพ็คเกจทัวร์ จะไม่มีการคืนเงินมัดจำหรือค่าบริการทั้งหมดไม่ว่ากรณีใดๆ)

หมายเหตุ ขอสงวนสิทธิ์ที่จะมีการเปลี่ยนแปลงราคาโดยมีต้องแจ้งให้ทราบล่วงหน้าในกรณีที่มีการขึ้นลงของเงินตราต่างประเทศ หรือการปรับขึ้นของราคาน้ำมันหรือภาษีใดๆ จากสายการบิน หากมีการถอนตัวหรือไม่ได้ใช้บริการตามที่จองระบุเอาไว้หรือก่อนรายการท่องเที่ยวจะสิ้นสุดลง เช่น ไม่รับประทานอาหารเช้า ไม่เที่ยวบางรายการ ไม่สามารถขอหักค่าบริการคืนได้ เพราะการชำระค่าทัวร์ เป็นไปในลักษณะเหมาจ่าย ขอสงวนสิทธิ์ไม่รับผิดชอบค่าเสียหายที่เกิดจากสายการบิน (ความสูญหายหรือเสียหายของสัมภาระ ความล่าช้าของเที่ยวบิน การยกเลิกเที่ยวบิน การเปลี่ยนแปลงวันเวลาเดินทางของสายการบิน เป็นต้น โดยจะปฏิบัติตามเงื่อนไขและข้อจำกัดความรับผิดชอบของแต่ละสายการบิน) การนัดหยุดงาน ภัยธรรมชาติ การก่อจลาจล การปฏิวัติ อุบัติเหตุ และอื่นๆ ที่อยู่นอกเหนือการควบคุมของทางผู้จัด หรือ ค่าใช้จ่ายเพิ่มเติมที่เกิดขึ้นทางตรงหรือทางอ้อม เช่น การเจ็บป่วย การถูกทำร้าย การสูญหาย ความล่าช้า หรือ จากอุบัติเหตุต่างๆ กรณีเกิดความผิดพลาดจากตัวแทนหรือหน่วยงานที่เกี่ยวข้อง จนมีการยกเลิก ค่าใช้จ่าย เปลี่ยนแปลง การบริการจากสายการบิน บริษัทขนส่ง หรือ หน่วยงานที่ให้บริการ ผู้จัดจะดำเนินโดยสุดความสามารถที่จะประสานงานให้เกิดประโยชน์สูงสุดแก่ลูกค้า แต่จะไม่คืนเงินให้สำหรับค่าบริการนั้นๆ มักดูแลพนักงานและตัวแทนของผู้จัด ไม่มีสิทธิในการให้คำสัญญาใด ๆ ทั้งสิ้นแทนผู้จัด นอกจากนี้เอกสารลงนามโดยผู้มีอำนาจของผู้จัดกำกับเท่านั้น ผู้จัดจะไม่รับผิดชอบและไม่สามารถคืนค่าใช้จ่ายต่างๆ ได้ เนื่องจากการเหมาจ่ายกับตัวแทนต่างๆ ในกรณีที่ผู้เดินทางไม่ผ่านการพิจารณาในการตรวจคนเข้าเมือง-ออกเมือง ไม่ว่าจะป็นกองตรวจคนเข้าเมืองหรือกรมแรงงานของทุกประเทศในรายการท่องเที่ยว อันเนื่องมาจากการกระทำที่ส่อไปในทางผิดกฎหมาย การหลบหนี เข้าออกเมือง เอกสารเดินทางไม่ถูกต้อง และการถูกปฏิเสธในกรณีอื่นๆ

**ผู้ร่วมเดินทางตกลงปฏิบัติตามข้อกำหนดและเงื่อนไขการเดินทางนี้ทุกประการ และในกรณีมีข้อพิพาท ให้ถือคำตัดสินของผู้จัดเป็นที่สิ้นสุด